





## IMPRESSUM

Nr. 132  
März 2020

### Editeur responsable :

Collège échevinal  
en collaboration avec  
les services communaux

### Photos :

Henri Krier  
Christian Mohr

### Caricatures :

Roger Leiner

### Rédaction et Layout © :

Léon Wantz  
Henri Krier  
Brigitte Siebenaller  
Yvette Rehlinger

### Distribution :

À tous les ménages de la  
commune

### Couverture :



RMVA - Concert  
Église de Moesdorf  
© Henri Krier

### Impression :



sur Luxoart Silk 135 gr.



## Léif Matbierger,

No engem gudden Walresultat bei de Gemengewalen am Oktober 2017, ech war hannert eisem aktueller Buergermeeschter, dem Michel Malherbe, den Zweet-Gewielten insgesamt, denken ech, datt meng vill Joeren als Conseiller an déi zwee lescht Joer vun der Legislatur 2011-2017 als Schäffen vun Iech positiv opgeholl gi sinn an dass Dermer duerfir Äert Vertrauen um Walziedel ausgesprach hutt.



Elo kucken ech am neie Schäfferot, zesumme mam Michel Malherbe a mam Michel Reiland, no vir, mir wëllen zesummen déi bescht Zesummenaarbecht am Intressi vun all de Mierscher Bierger.

Niewent enger gudder kollektiver Aarbecht leie mir awer och e puer ganz perséinlech Saaachen um Häerz, déi ech zousätzlech bei eisen Entscheedunge mat erabréngen wëll.

Et ass mer wichteg, datt mer esouwuel am administrative wéi och am technesche Service eng gutt a kollegial Atmosphär schafen, well nëmmen zesummen erreecht een dat Zil, wat ee gemeinsam ustriift.

Och d'Biergerbedeelegung huet bei mir eng grouss Prioritéit. Déi meescht Bierger hu bei ville Projeten an eiser Gemeng Froen, déi si gär beäntwert hätten, an duerfir musse mer schonn am Virfeld vu wichtege Projeten Informationsversammlungen organiséieren, wou jidderreen seng Froen an Iddie mat erafléisse ka loosse.

D'Klima geet eis all eppes un, an eis Gemeng subventionéiert nach ëmmer ëmweltbewusst Elektroapparater, Solarinstallatiounen a Reewaasseranlagen. Mam Wuesstem an eiser Gemeng hält och de Verkéier zou, d'Gemeng ass scho jorelaang amgaang, mat de staatlechen Instanzen eis Dierfer mat Vëlosweeër ze verbannen, fir och eise Schüler e séchere Schoulwee ze garantéieren. Mir probéieren, all eis Projeten sou ëmweltgerecht wéi méiglech ze maachen, dat alles kascht awer Zäit a Suen.

Mir wäerten an Zukunft nach vill Chantieren hei zu Miersch hunn, mir hu vill vir, mee et geet net anescht, wa mer all dat wëllen ëmsetzen, wat mir äis virgeholl hunn, fir Miersch zum beschtméigleche Wunnuert hei zu Lëtzebuerg ze maachen.

Wann Dir, Léif Matbierger, mat eis zesummen, déi néideg Gedold, d'Versteesdemech an d'Wäitsicht hutt, dann hu mer an puer Joer e wonnerbaart Miersch, e Miersch, wou d'Mënschen sech wuelfillen an houfreg op hirt Doheem sinn. De Schäffen- a Gemengerot schafft vill, mir brauchen an hu gutt Beroder a freeën äis op eng flott d'Zukunft hei zu Miersch.

Dat wat ee mécht, muss ee gär maachen, well wann een et gär mécht, da mécht een et meeschtens och gutt! An deem Sënn freeën ech mech op meng nei Erausforderung, als Schäffe vun der Mierscher Gemeng déi nächst 4 Joer kënnen ze schaffen an am Schäfferot, am Gemengerot, awer virun allem zesumme mat de Mierscher Bierger e Miersch ze verwierklechen, wou et sech lount ze liewen.

■ Krier Henri, Schäffen



## INFORMATION

Weitere Photos/ Plus de photos :  
[www.mersch.lu/photos](http://www.mersch.lu/photos)







## Lëtzebuurger Guiden a Scouten Grupp St. Michel Mersch

### Coronavirus: Mir hëllef!

Dir sidd am héijen Alter oder hutt eng chronesch Krankheet, déi Iech „ufälleg“ fir de Coronavirus mécht? Dir kënnt aus dësem Grond net méi akafe goen an Dir hutt keen, fir dat an Ärer Plaz ze maachen?

Mir si jonk, gesond an hunn Zäit (well d'Schoulen elo zou sinn). Dofir kënne mir Iech hëllef!

Mir kënnen Är Kommissiounen maachen a bréngen Iech se heem, natierlech gratis, zum Beispill:

- Liewensméttel akafen
- Hygiènesartikelen kafen
- Medikamenter an der Apdik besuergen (mat Ordonnance vum Dokter)

Wann Dir eis Hëllef braucht,  
da sot eis einfach Bescheid:

**um Telefon +352 661 879 736 oder +352 621 427 061**

oder

**per E-Mail: [ba.lgsmersch@gmail.com](mailto:ba.lgsmersch@gmail.com)  
oder [lambert\\_carole@outlook.de](mailto:lambert_carole@outlook.de)**

## Coronavirus COVID-19:

### Gemeindedienste und Veranstaltungen

**Digitale Medien:** Die weltweite Corona-Epidemie hat auch bei uns Folgen für die Verwaltung, Veranstaltungen und Freizeitaktivitäten. Wegen der unüberschaubaren Lage bei Redaktionsschluss, verweisen wir auf die Medien der Gemeinde Mersch ([www.mersch.lu](http://www.mersch.lu), Infokanal, Facebook, sms2citizen), um sich laufend über lokale Termine zu informieren.

**Informieren Sie sich:** Die Regierung bedient sich [www.gouvernement.lu](http://www.gouvernement.lu), um die Bevölkerung täglich über die Ausbreitung des Coronavirus COVID-19 und neue Vorschriften zu informieren.

**Gemeindedienste:** Die Bürger sollten die Gemeindeverwaltung bis Ende März ausschließlich in dringenden Fällen (Geburt, Sterbefall) aufsuchen. Die meisten administrativen Vorgänge sind leicht über Telefon, Mail oder die Internet-Seiten [www.myguichet.lu](http://www.myguichet.lu) oder [www.macomme.lu](http://www.macomme.lu) abzuwickeln.

Für einen direkten persönlichen Kontakt stehen wir Ihnen weiterhin über die Telefonnummer **32 50 23-1** oder [info@mersch.lu](mailto:info@mersch.lu) zur Verfügung.

■ Die Gemeindeverwaltung

### Inhaltsverzeichnis

Budget communal 2020 .....	4	Modernisierung des Bahnhofs von Mersch .....	25
Relevé des nuits blanches pour 2020 .....	5	Bezielbare Wunraum um Mierscherbiert .....	26
Décisions du conseil communal .....	6	Jahresabschlussfeier der Gemeindeverwaltung Mersch .....	27
Nationaler Gedenktag .....	9	Seniorefeier den 18. Januar 2020 .....	28
Auszug aus dem Deliberationsregister des Gemeinderates .....	10	Chineeseschen Owend .....	29
Heures d'ouverture des services communaux .....	10	Nationale Cyclocross um Mierscher Krounebiert / Indoor Cycling 2019 .....	30
Fête nationale / Nationalfeiertag .....	13	Sportleréierung .....	31
Relevé des naissances, mariages, partenariats, décès .....	14	UGDA-Diplomiiwerreechung / RMVA – Concert Église de Moesdorf .....	32
La commune de Mersch en chiffres .....	15	Schülerauditioun .....	33
Lotissement de terrains .....	15	Allgemeines Polizeireglement / Liesmoien fir d'Kanner (Cyclen 2 an 3) .....	34
Autorisations de bâtir délivrées du 23 novembre 2019 au 12 février 2020 .....	16	Fuerscherhaus Miersch – Schoul fir Natur, Wëssenschaft an Technik .....	35
Horaires Centre aquatique Krounebiert .....	17	Geburtsfeiern .....	37
Den 22. März ass erëm de Weltwaasserdag / KlimaPakt-ReAudit .....	19	Informationen / Informations .....	38
Trinkwasser in der Gemeinde Mersch (wird fortgesetzt) .....	20	Mierscher Lieshaus: Programm Abrëll-Juni .....	43
Bau vun engem Foussgängerwee / Nei Waasserleitung fir Essen .....	21	Mierscher Kulturhaus: Programm Abrëll-Juni .....	44
Héichwaasser de 4. Februar 2020 an der Mierscher Gemeng .....	22	Manifestationskalenner: Abrëll-Juni .....	46
Abbrissarbeiten am Agrocenter in der Endphase .....	24	Informationskalenner: Abrëll-Juni .....	48



## Budget communal 2020

	Recettes	Dépenses	
Budget ordinaire	42.811.690,00	27.184.203,28	
Budget extraordinaire	8.107.448,97	26.715.545,73	
	<u>50.919.138,97</u>	<u>53.899.749,01</u>	-2.980.610,04
Mali 2020	-2.980.610,04		
Boni présumé fin 2019	6.535.126,34		
Boni définitif	<u>3.554.516,30</u>		€

Le solde total des emprunts s'élève à 10.955.133,20 € au 31.12.2019.

### Les dépenses extraordinaires les plus importantes :

(crédit supérieur ou égal à 25.000 € inscrit au budget de 2020)

- Bâtiments communaux - Liaison par fibre optique	55.000
- Amélioration de la sécurité dans les bâtiments communaux.	100.000
- Système d'information géographique communal (SIG)	135.000
- Mise à jour du Plan d'aménagement général de la commune	50.000
- Élaboration plan directeur et PAP pour le Quartier de la Gare	400.000
- Mise en œuvre d'un concept urbanistique pour le centre de Mersch.	50.000
- Acquisition de panneaux d'information.	150.000
- Construction d'une Maison relais au Krounebiert à Mersch.	4.000.000
- Mise en état des chemins ruraux	200.000
- Mise en état des chemins forestiers	132.000
- Pose de conduites de gaz (projets de petite envergure).	30.000
- Installation d'une centrale de chauffage	400.000
- Extension et modernisation réseau de l'antenne collective (génie civil)	250.000
- Création d'une Zone d'Activités Économiques Régionale	520.000
- Acquisition de terrains pour la création d'une Zone d'Activités Économiques Régionale	1.000.000
- Extension canalisation rue de la Gare - rue Bouvart	55.000
- Diverses mesures dans le cadre du dossier technique Assainissement.	400.000
- Part de la commune dans les dépenses d'investissement du SIDERO.	1.372.781
- Renaturation de la « Mamer » au parc communal	50.000
- Élaboration de projets dans le cadre du Pacte Climat	50.000
- Participation aux travaux d'infrastructures dans des lotissements.	300.000
- Réalisation d'une étude de circulation.	50.000
- Aménagement place de manœuvre pour autobus à Schoenfels.	85.000
- Installation d'illuminations des passages pour piétons.	100.000
- Réalisation d'un concept dit « Parkraummanagement »	75.000
- Régularisation d'emprises.	65.000
- Redressement Rue Gr.-D. Charlotte à Mersch.	500.000
- Réfection des ponts existants au parc communal	80.000
- Construction pont piétonnier sur l'Alzette derrière hall Irbicht à Beringen.	50.000
- Réaménagement de l'impasse Aloyse Kayser à Mersch	30.000
- Réaménagement de la rue de la Gare à Mersch	60.000
- Réaménagement de la rue du Camping à Mersch.	25.000
- Aménagement d'un chemin piétonnier « Hinter Jans » à Rollingen.	160.000
- Réaménagement de la rue du Knapp à Moesdorf.	50.000
- Finissage de trottoirs et de rues.	200.000
- Mise en place d'une œuvre d'art au giratoire « Berschbach »	30.000

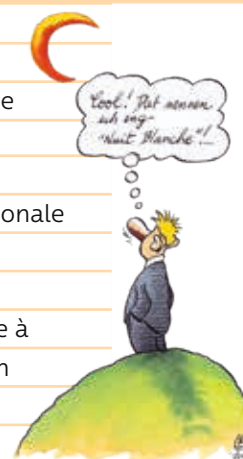


- Adaptation des infrastructures au parc communal à Mersch . . . . .	100.000
- Aménagement d'une tour au parc communal à Mersch . . . . .	150.000
- Extension du cimetière à Mersch . . . . .	50.000
- Extension du hall des services de régie à Beringen . . . . .	800.000
- Acquisition de machines et d'équipements spéciaux pour le service technique . . . . .	1.000.000
- Études pour la viabilisation de ressources en eau potable . . . . .	250.000
- Construction d'un réservoir d'eau potable à Beringen avec raccordement au réseau de Mersch . . . . .	100.000
- Délimitation zones de protection des forages et sources . . . . .	100.000
- Diverses mesures au réseau d'eau potable dans le cadre du label « Drëpsi » . . . . .	250.000
- Aménagement des alentours des captages de source . . . . .	650.000
- Pose d'une conduite d'eau potable entre Pettingen et Essingen . . . . .	250.000
- Remplacements mâts et lampadaires de l'éclairage public . . . . .	200.000
- Installation d'une nouvelle illumination de Noël . . . . .	40.000
- Acquisition de terrains resp. d'immeubles . . . . .	2.500.000
- Réaménagement maison n° 1, rue Jean Majerus à Mersch . . . . .	2.000.000
- Réaménagement de différents locaux dans le Centre Médical à Mersch . . . . .	40.000
- Fonds de réserve Pacte logement . . . . .	924.000
- Aménagement d'aires de jeux . . . . .	250.000
- Construction d'un complexe sportif au Mierscherbiert à Mersch . . . . .	400.000
- Réaménagement du hall sportif au Krounebiert à Mersch . . . . .	1.500.000
- Amélioration des infrastructures du Centre Aquatique Krounebiert . . . . .	150.000
- Amélioration des infrastructures de la Maison de la Culture . . . . .	250.000
- Construction d'un Centre de conférence à Mersch . . . . .	250.000
- Aménagement d'un « Pompjeesmusée » à Moesdorf . . . . .	150.000
- Réaménagement des alentours du Monument de l'Indépendance au Krounebiert . . . . .	50.000
- Réaménagement de la « Maison Faber » à Mersch . . . . .	200.000
- Mise en peinture intérieure de l'église à Schoenfels . . . . .	30.000
- Rénovation de l'église à Rollingen . . . . .	100.000
- Aménagement d'une aire récréative à Moesdorf – um Knapp . . . . .	60.000
- Réaménagement de l'École Cécile Ries à Mersch . . . . .	50.000
- Réaménagement du campus scolaire « Centre » à Mersch . . . . .	2.250.000
- Aménagement d'une « solution de rechange » lors du réaménagement du campus scolaire « Centre » . . . . .	100.000

## Relevé des nuits blanches pour 2020

accordées d'office par le conseil communal suivant règlement communal modifié concernant les autorisations de déroger aux heures normales d'ouverture des débits de boissons alcooliques à consommer sur place (nuits blanches) du 11 juillet 1990

nuit du ...:		au ...:		localité	à l'occasion:
samedi	30.05.20	dimanche	31.05.20	Commune	Pentecôte
dimanche	31.05.20	lundi	01.06.20		
lundi	01.06.20	mardi	02.06.20		
lundi	22.06.20	mardi	23.06.20	Commune	Fête nationale
mardi	23.06.20	mercredi	24.06.20		
vendredi	10.07.20	samedi	11.07.20	Moesdorf et Pettingen	kermesse à Pettingen
samedi	11.07.20	dimanche	12.07.20		
dimanche	12.07.20	lundi	13.07.20		





# Décisions du conseil communal

Séance du 9 décembre 2019

Présences : MM. M. Malherbe, bourgmestre,  
M. Reiland et A. Toussaint, échevins  
MM./Mmes C. Adam, C. Brosius, J. Feller-Wilmes,  
C. Haubrich-Schandeler, A. Kremer, H. Krier,  
R. Miny, J. Reckinger, W. Vullers, M. Weiler,  
conseillers  
M. L. Wantz, secrétaire

## ■ URBANISME

Le conseil communal approuve à l'unanimité

- la demande de lotissement présentée par la Sàrl BCR de Luxembourg pour le compte des consorts Wiltgen-Kremp de Steinsel relative à la division d'une propriété sise à Beringen, 2, rue du Ruisseau, en deux lots en vue de leur affectation à l'habitation et à la construction.
- la demande de lotissement présentée par la société Groupe Promo L de Bertrange relative à la division d'une propriété sise à Beringen, 50, rue de la Gare, en quatre lots en vue de leur affectation à l'habitation et à la construction.
- le projet d'aménagement particulier (PAP) concernant la modification du PAP sur des fonds sis à Rollingen, rue Alheck, présenté par le bureau V2 architecture Sàrl de Steinfort pour le compte de la société House Concept S.A. de Steinsel.

## ■ ZAMID

Le conseil communal approuve à l'unanimité les statuts du syndicat dénommé « Syndicat de communes pour la création, l'aménagement, la promotion et l'exploitation de zones d'activités économiques régionales Mierscherdall », en abrégé ZAMID.

## ■ PERSONNEL COMMUNAL

Le conseil communal approuve à l'unanimité

- un avenant au contrat collectif des ouvriers de l'État, applicable aux salariés à tâche manuelle communaux ainsi que diverses adaptations en accord avec la délégation des salariés.
- la création d'un poste à tâche partielle sous le statut de salarié (22 h/semaine) pour la gérance du Hall Irbicht à Beringen.

## ■ CENTRE AQUATIQUE KROUNEBIERG

Le conseil communal approuve à l'unanimité un nouveau règlement interne du Centre Aquatique Krounebiereg concernant deux adaptations au règlement du 22 octobre 2007 :

- article 6 : l'accès à la piscine est interdit : ... aux enfants en dessous de 9 ans (au lieu de 6 ans) non accompagnés d'un adulte.

- article 7 : l'interdiction des shorts a été biffée.

## ■ COMMISSIONS COMMUNALES

Le conseil communal approuve à l'unanimité la démission de Mme Grün Elke (membre externe) comme membre suppléant non luxembourgeois de la commission d'intégration.

## ■ ACTES, CONTRATS, CONVENTIONS

Le conseil communal approuve à l'unanimité

- le compromis d'échange sans soulte par lequel les époux Mousel-Meiers de Reckange cèdent à la commune un terrain de 148,40 a sis à Mersch au lieu-dit « Merscher Berg ». La valeur est estimée à 667.800 €. En contrepartie, la commune cède aux époux Mousel-Meiers 42 parcelles de terrains de 1.304,98 a au total, sises à Reckange, et dont la valeur est estimée à 667.800 €. Les frais et honoraires relatifs à cette transaction sont à charge des deux parties au prorata de la valeur des terrains. But de l'acquisition : réalisation d'une zone d'activités économiques régionale.
- la convention avec l'asbl « Rencontres musicales de la Vallée de l'Alzette » par laquelle elle organise un concert dans l'église de Moesdorf le 23 février 2020 contre paiement d'un cachet de 6.000 €.
- dix conventions par lesquelles les propriétaires autorisent le syndicat intercommunal SICONA-Centre à réaliser des mesures environnementales.

## ■ COLLECTES À DOMICILE

Le conseil communal décide à l'unanimité

- d'autoriser l'asbl « Mierscher Musek » à faire une collecte à domicile lors du traditionnel « Hämmelsmarsch » à l'occasion de la fête patronale dans les différentes localités de la commune de Mersch au cours de l'année 2020.
- d'autoriser les différents organisateurs à faire une collecte à domicile dans les localités de la commune à l'occasion des feux de bure les 29 février et 1er mars 2020.

## ■ CIRCULATION

Le conseil communal confirme à l'unanimité les différents règlements de circulation temporaires édictés par le collège des bourgmestre et échevins depuis la dernière séance du conseil communal. Deux règlements concernant la rue des Soeurs Franciscaines et la rue Wangert à Mersch sont confirmés avec 12 voix oui et une abstention.

## Redaktiounsschluss Nr. 133

18. Mee 2020

Aus organisatoresche Grënn wiere mir Iech alleguer dankbar,  
**wann Dir dësen Delai géift respektéieren**  
an eis doduerch d'Aarbecht géift erliichter.



## ■ OFFICE SOCIAL

- a) Le conseil communal avise favorablement la décision de l'office social de Mersch de maintenir le statut et la carrière d'origine de M. Filipe da Silva (employé communal, carrière B1) tout en gardant son grade et échelon acquis depuis le 1er janvier 2011 et de lui allouer une prime de responsabilité de 45 points.

- b) Le conseil approuve à l'unanimité

### 1. le budget rectifié provisoire de l'exercice 2019 de l'Office social de Mersch :

	Service ordinaire	Service extraordinaire
Recettes :	1.712.022,52 €	2.690,00 €
Dépenses :	1.620.155,06 €	2.690,00 €
Boni :	91.867,46 €	0,00 €
Boni 2018 :	61.041,58 €	314.870,63 €
Boni fin 2019 :	152.909,04 €	314.870,63 €

La part de la commune de Mersch s'élève à 196.038,08 € au service ordinaire et à 1.225,00 € au service extraordinaire (fonds de roulement).

### 2. le budget provisoire de l'exercice 2020 de l'Office social de Mersch :

	Service ordinaire	Service extraordinaire
Recettes :	1.677.040,30 €	2.120,00 €
Dépenses :	1.640.290,30 €	2.120,00 €
Boni :	36.750,00 €	0,00 €
Boni compte 2019 :	152.909,04 €	314.870,63 €
Boni général :	189.659,04 €	314.870,63 €

La part de la commune de Mersch s'élève à 196.316,27 € au service ordinaire et au service extraordinaire à 1.015,00 € (fonds de roulement).

## ■ COMMUNICATIONS DU COLLÈGE DES BOURGMESTRE ET ÉCHEVINS ET QUESTIONS DES CONSEILLERS

### Séance du 16 décembre 2019

Présences : MM. M. Malherbe, bourgmestre,  
M. Reiland et A. Toussaint, échevins  
MM./Mmes C. Adam, C. Brosius, J. Feller-Wilmes,  
C. Haubrich-Schandeler, A. Kremer, H. Krier,  
R. Miny, J. Reckinger, W. Vullers, M. Weiler,  
conseillers  
M. L. Wantz, secrétaire

## ■ CONSEIL COMMUNAL

À l'unanimité, le conseil communal désigne M. Henri Krier, salarié en retraite, domicilié à Beringen, candidat au poste d'échevin à proposer à la nomination par la ministre de l'Intérieur.

## ■ ACTES, CONTRATS, CONVENTIONS

Le conseil communal approuve

- a) avec 8 voix oui contre 4 voix non l'acte de vente par lequel l'asbl « Œuvres Paroissiales Mersch » cède à la commune de Mersch son immeuble sis à Mersch, 12, place de l'Église. En contrepartie, la commune prévoit une surface utile de ~262,00 m<sup>2</sup> dans le nouveau bâtiment scolaire « Campus scolaire Centre » et paiera une soulte de 180.000 €.

- b) à l'unanimité l'acte d'échange par lequel Mmes Clerf Denise et Romaine vendent à la commune de Mersch des terrains de 749,96 a, sis à Mersch et à Pettingen (future zone d'activités économiques au « Mierscherbiert »), au prix total de 3.374.820 €. En contrepartie, la commune cède aux dames Clerf des terrains d'une contenance totale de 1.035,00 a, sis à Lintgen « Auf Moschelt », d'une valeur de 724.500 €. Il reste une soulte en faveur des dames Clerf de 2.650.320 €.

Les frais et honoraires relatifs à cette transaction sont à charge de la commune de Mersch.

But de l'acquisition : réalisation d'une zone d'activités économiques régionale respectivement l'agrandissement d'une zone d'activités communale.

- c) à l'unanimité l'acte d'échange par lequel les époux Straus-Schmit de Pettingen cèdent à la commune des terrains de 136,60 a sis à Pettingen au lieu-dit « Bielsberg ». Ces terrains sont évalués au total à 68.300 €. En contrepartie, la commune cède aux époux Straus-

Schmit de Pettingen des terrains de 229,00 a sis à Pettingen aux lieux-dits « Pullechrepper », « Auf dem Kiesel » et « In den Aehlen ». Ces terrains sont évalués au total à 114.500 €. Il reste une soulte de 46.200 € en faveur de la commune.

Tous les frais et honoraires relatifs à cet échange sont à charge des époux Straus-Schmit.

But de l'acquisition : construction d'une route de substitution N7/CR123 et la suppression PN24 et PN24a à Pettingen.

- d) à l'unanimité l'acte de vente, par lequel Mme Etscheid Anna de Mersch vend à la commune de Mersch des parcelles de terrain d'une contenance totale de 1.171,60 a, sis à Moesdorf au lieu-dit « Rouschthaff », au prix total de 304.970 €.

Les frais et honoraires relatifs à cette vente sont à charge de l'acquéreur.

But de l'acquisition : création d'une réserve foncière en vue de futurs échanges de terrains afin d'aménager des infrastructures publiques.

- e) à l'unanimité l'acte de vente par lequel Mme Schmitz-Puray de Christnach vend à la commune un terrain de 42,96 a, sis à Pettingen « Auf der Dausselwiss », au prix total de 21.480 €.
- f) à l'unanimité plusieurs actes de vente, par lesquels la commune de Mersch acquiert sur différents propriétaires de petites parcelles de terrain (surtout emprises pour trottoirs) à Beringen, Mersch, Moesdorf et Schoenfels.
- g) à l'unanimité le compromis de vente par lequel Mme Ries Catherine cède à la commune un terrain de 24,43 a, sis à Mersch au lieu-dit « Hintersten Kiesel », au prix total de 109.935 €.
- h) la convention par laquelle Mme Schummer Marie-Josée autorise le syndicat intercommunal SICONA-Centre à réaliser des mesures environnementales à Moesdorf aux lieux-dits « Auf Keschtberg » et « In Rooscht ».

## ■ SUBSIDES

À l'unanimité, le conseil communal approuve les subsides extraordinaires suivants :





- a) Cercle d'Études sur la Bataille des Ardennes (CEBA) : subside de 300 € comme participation aux frais d'hébergement de trois vétérans américains avec leurs accompagnateurs.
- b) Theaterfrënn Pëtten : subside de 1.875 € pour l'organisation de son 75e anniversaire.

#### ■ BUDGET

Le conseil communal arrête

- a) à l'unanimité le service ordinaire du budget rectifié 2019 et du budget de 2020.
- b) avec 10 voix oui contre 3 voix non le service extraordinaire du budget rectifié 2019.
- c) avec 10 voix oui contre 3 voix non le service extraordinaire du budget de 2020.

Les tableaux récapitulatifs se présentent de la manière suivante :

	2019		2020	
	Service ordinaire	Service extraordinaire	Service ordinaire	Service extraordinaire
Recettes	41.645.374,57	5.791.999,69	42.811.690,00	8.107.448,97
Dépenses	26.046.664,35	26.683.066,80	27.184.203,28	26.715.545,73
Boni	15.598.710,22		15.627.486,72	
Mali		20.891.067,11		18.608.096,76
Boni 2018	11.827.483,23			
Boni 2019			6.535.126,34	
Boni général	27.426.193,45		22.162.613,06	
Mali général		20.891.067,11		18.608.096,76
Transfert	-20.891.067,11	+20.891.067,11	-18.608.096,76	+18.608.096,76
Boni fin 2019	6.535.126,34			
Boni général			3.554.516,30	

#### ■ PERSONNEL COMMUNAL

Le conseil communal arrête à l'unanimité le cadre des salariés communaux à tâche manuelle sous le statut du contrat collectif au nombre de 69 postes (aide ouvrier, ouvrier, ouvrier à tâche artisanale, ouvrier qualifié, ouvrier avec CATP).

#### ■ COMMUNICATIONS DU COLLÈGE DES BOURGMESTRE ET ÉCHEVINS ET QUESTIONS DES CONSEILLERS

##### Séance du 3 février 2020

Présences : MM. M. Malherbe, bourgmestre, M. Reiland et H. Krier, échevins  
MM./Mmes C. Adam, C. Brosius, J. Feller-Wilmes, C. Haubrich-Schandeler (points 11-19), A. Kremer, R. Miny, J. Reckinger, A. Toussaint, W. Vullers, M. Weiler, conseillers  
M. L. Wantz, secrétaire

#### ■ COLLECTE DES DÉCHETS

À l'unanimité, le conseil communal approuve le règlement communal relatif à la gestion des déchets ménagers, encombrants et y assimilés, tel qu'il fut arrêté par le comité du Syndicat intercommunal (SIDEC) pour la gestion des déchets.

#### ■ URBANISME

Le conseil communal

- a) approuve à l'unanimité le projet d'aménagement particulier (PAP) concernant la modification du PAP sur un fond sis à Mersch au lieu-dit « Om Hohgericht », présenté par le bureau TR-Engineering S.A. de Luxembourg pour le compte de la société Privat Herbeth S.A. de Strassen. L'indemnité compensatoire est utilisée pour le financement des infrastructures à envisager dans l'intérêt du projet, notamment pour la pose d'une canalisation des eaux usées dans la rue de Colmar-Berg.

#### ■ VIE ASSOCIATIVE

Le conseil communal prend connaissance des statuts présentés par les associations

- a) « Société de Gymnastique Mierscher Turnveräin asbl » avec siège social à Moesdorf et
- b) « Op eegene Feiss asbl » avec siège social à Beringen.

- b) vu une confusion au niveau du nombre d'unités de logement concernant un PAP à Beringen, rue Wenzel, le conseil communal décide à l'unanimité de reporter ce point à la prochaine séance.
- c) approuve avec neuf voix oui et trois abstentions le projet d'exécution et la convention relatifs au PAP à Beringen, rue Wenzel (« Im Reuteschberg ») pour le compte de la société Longchamp S.à.r.l. de Mersch.
- d) approuve à l'unanimité une convention concernant un lotissement de terrain sis à Mersch, Um Biisserwee, présenté par la société Movilliat Construction S.A. de Windhof en vue de leur affectation à l'habitation et à la construction.

#### ■ DEVIS

Le conseil communal approuve

- a) avec neuf voix oui contre trois voix non le devis pour la démolition de la salle des fêtes avec piscine et maison de concierge de l'école Nic. Welter ensemble avec le bâtiment d'école Albert Elsen et le bâtiment dit « Œuvres paroissiales » à Mersch dans le cadre du réaménagement du « Campus scolaire Centre » à Mersch au montant de 1.050.294,38 € TTC.
- b) à l'unanimité le devis pour le réaménagement (toiture, éclairage, sol) du hall sportif au « Krounebiërg » à Mersch au montant total de 435.000,00 € TTC.

- c) à l'unanimité le devis pour la mise en peinture intérieure de l'église de Schoenfels au montant total de 25.000,00 € TTC.
- d) à l'unanimité le devis pour l'acquisition de machines et d'équipements spéciaux pour le service de régie au montant total de 782.000,00 € TTC.
- e) à l'unanimité les devis établis par l'Administration des Services Techniques de l'Agriculture au montant total de 120.500,00 € TTC concernant un chemin rural à Mersch au lieu-dit « Lohrbierg » et un chemin rural à Reckange au lieu-dit « Hinter Elenter ».
- f) à l'unanimité le devis pour divers travaux d'amélioration sur le réseau d'eau potable, notamment des mesures de surveillance et de renouvellement du réseau au montant total de 230.000,00 € TTC.

#### ■ REPAS SUR ROUES

Vu l'augmentation du prix des repas par le prestataire, le conseil communal approuve la proposition de porter le prix d'un repas de 11,50 € à 12,00 €.

#### ■ CIRCULATION

Le conseil communal arrête à l'unanimité quelques modifications du règlement général de circulation dans la commune de Mersch et confirme les différents règlements de circulation temporaires édictés par le collège des bourgmestre et échevins depuis la dernière séance du conseil communal.

#### ■ ACTES, CONTRATS, CONVENTIONS

Le conseil communal approuve

- a) avec dix voix oui et trois abstentions la convention de mise à disposition, par laquelle l'État met à disposition de la commune de Mersch un terrain de 13,97 a, sis à Mersch, rue de la Gare, pour une durée de trois ans, à partir du 1er juin 2019, contre paiement d'une indemnité annuelle symbolique de 100,00 €. La commune de Mersch y aménage une aire de stationnement provisoire.
- b) deux concessions à 30 ans sur des tombes au cimetière de Mersch.

#### ■ OFFICE SOCIAL

Le conseil approuve à l'unanimité

- a) le budget rectifié définitif de l'exercice 2019 de l'Office social de Mersch :

	Service ordinaire	Service extraordinaire
Recettes :	1.712.022,52 €	2.690,00 €
Dépenses :	1.620.155,06 €	2.690,00 €
Boni :	91.867,46 €	0,00 €
Boni 2018 :	61.041,58 €	314.870,63 €
Boni fin 2019 :	152.909,04 €	314.870,63 €

La part de la commune de Mersch s'élève à 196.038,08 € au service ordinaire et à 1.225,00 € au service extraordinaire (fonds de roulement).

- b) le budget définitif de l'exercice 2020 de l'office social de Mersch :

	Service ordinaire	Service extraordinaire
Recettes :	1.677.040,30 €	2.120,00 €
Dépenses :	1.640.290,30 €	2.120,00 €
Boni :	36.750,00 €	0,00 €
Boni fin 2019 :	152.909,04 €	314.870,63 €
Boni général :	189.659,04 €	314.870,63 €

La part de la commune de Mersch s'élève à 196.316,27 € au service ordinaire et au service extraordinaire à 1.015,00 € (fonds de roulement).

#### ■ FINANCES COMMUNALES

Le conseil communal approuve à l'unanimité

- a) les déclarations de recettes de l'exercice 2018 au total de 173.808,36 € et
- b) les déclarations de recettes de l'exercice 2019 au total de 5.100.629,11 €.

#### ■ SPORTIFS MÉRITANTS

Le conseil communal approuve à l'unanimité une dépense supplémentaire au montant de 700,00 €.

#### ■ PLAN PLURIANNUEL DE FINANCEMENT (PPF)

Le bourgmestre explique et présente le plan pluriannuel de financement (PPF). Le conseil communal prend connaissance des données financières.

#### ■ COMMUNICATIONS DU COLLÈGE DES BOURGMESTRE ET ÉCHEVINS ET QUESTIONS DES CONSEILLERS

## Règlements communaux

Les délibérations du conseil communal ci-après ont été approuvées par Madame la Ministre de l'Intérieur comme suit :

Décision conseil communal	Objet :	Date d'approbation :
09.12.2019	Modification du règlement interne du Centre Aquatique	///
03.02.2020	Règlement relatif à la gestion des déchets	28.02.2020
03.02.2020	Fixation du prix des repas sur roues	10.03.2020

Lesdites délibérations ont été publiées et affichées en bonne et due forme aux endroits usités.



# Auszug aus dem Deliberationsregister des Gemeinderates

## Gemeinderatssitzung vom 9. Dezember 2019

Anwesend: HH. M. Malherbe, Bürgermeister,  
M. Reiland und A. Toussaint, Schöffen  
HH./Damen C. Adam, C. Brosius, J. Feller-Wilmes,  
C. Haubrich-Schandeler, A. Kremer, H. Krier,  
R. Miny, J. Reckinger, W. Vullers, M. Weiler,  
Gemeinderäte  
Hr. L. Wantz, Sekretär

### ■ URBANISMUS

Der Gemeinderat billigt einstimmig

- a) die Lotissementanfrage betreffend die Aufteilung eines Grundstücks, gelegen in Beringen, 2, rue du Ruisseau, in zwei Lose zu Wohn- und Bauzwecken. Die Anfrage wurde vorgelegt von der Sàrl BCR aus Luxemburg im Auftrag der Konsorten Wiltgen-Kremp aus Steinsel.
- b) die Lotissementanfrage betreffend die Aufteilung eines Grundstücks, gelegen in Beringen, 50, rue de la Gare, in vier Lose zu Wohn- und Bauzwecken. Die Anfrage wurde vorgelegt von der Gesellschaft Groupe Promo L aus Baringen.
- c) das PAP betreffend die Änderung des PAP auf Grundstücken, gelegen in Rollingen, rue Alheck. Die Anfrage wurde vorgelegt vom Büro V2 architecture Sàrl aus Steinfort im Auftrag der Gesellschaft House Concept S.A. aus Steinsel.

### ■ ZAMID

Der Gemeinderat billigt einstimmig die Statuten des „Interkommunalen Syndikats für die Schaffung, die Gestaltung, die Förderung und die Nutzung der regionalen Wirtschaftszone Mierscherdall“, abgekürzt ZAMID.

### ■ GEMEINDEPERSONAL

Der Gemeinderat billigt einstimmig

- a) eine Änderung des Kollektivvertrags der Arbeiter des öffentlichen Dienstes, anwendbar an die Gemeindearbeitnehmer(innen), welche eine manuelle Arbeit verrichten, ebenso wie auch verschiedene Anpassungen, welche

im Einvernehmen mit der Delegation vorgenommen wurden.

- b) die Schaffung eines Teilpostens unter dem Statut des Angestellten (22 St./Woche) für die Verwaltung der „Hal Irbicht“ in Beringen.

### ■ CENTRE AQUATIQUE KROUNEBIERG

Der Gemeinderat billigt einstimmig das neue interne Reglement des Centre Aquatique Krouneberg betreffend zwei Anpassungen an das Reglement vom 22. Oktober 2007:

- a) Artikel 6: der Zugang zum Schwimmbad ist verboten: für Kinder unter 9 Jahren (statt 6 Jahren) ohne Begleitung eines Erwachsenen.
- b) Artikel 7: das Trageverbot von Shorts wurde gestrichen.

### ■ GEMEINDEKOMMISSIONEN

Der Gemeinderat billigt einstimmig die Demission von Frau Grün Elke als nicht-Luxemburger Ersatzmitglied in der Integrationskommission.

### ■ AKTE, KONTRAKTE, KONVENTIONEN

Der Gemeinderat billigt einstimmig

- a) den Tauschkompromiss ohne Ausgleichszahlung, durch welchen die Eheleute Mousel-Meiers aus Reckingen der Gemeinde ein Grundstück von 148,40 a, gelegen in Mersch „Merscher Berg“ abtreten. Der Wert wird auf 667.800 € geschätzt. Im Gegenzug tritt die Gemeinde Mersch den Eheleuten Mousel-Meiers 42 Grundstücke von insgesamt 1.304,98 a, gelegen in Reckingen, für 667.800 € ab.

Die Kosten und Honorare dieser Transaktion gehen im Verhältnis des Wertes zulasten der beiden Parteien.

Öffentlicher Nutzen: Schaffung einer regionalen Gewerbezone.

- b) eine Konvention mit der Asbl „Rencontres musicales de la Vallée de l'Alzette“. Diese organisiert am 23. Februar 2020 ein Konzert in der Kirche in Moesdorf gegen Zahlung von 6.000 €.

## Heures d'ouverture des services communaux:

**Lundi au vendredi: 08.30-11.30 et 13.30-16.00 heures**

**Mercredi: 08.30-11.30 et 13.30-19.00 heures**

Pendant les jours de fêtes suivants les services communaux resteront fermés/  
Wegen der Feiertage bleiben die Gemeindedienste an folgenden Tagen geschlossen:

* Lundi/Montag:	13.04.2020	(Lundi de Pâques/Ostermontag)
* Vendredi/Freitag:	01.05.2020	(1er mai/1. Mai)
* Jeudi/Donnerstag:	21.05.2020	(Ascension/Christi Himmelfahrt)
* Lundi/Montag:	01.06.2020	(Lundi de Pentecôte/Pfingstmontag)
* Mardi/Dienstag:	23.06.2020	(Fête nationale/Nationalfeiertag)

Service dépannage eau: les weekends et jours fériés tél.: 621 35 46 21





- c) zehn Konventionen, durch welche verschiedene Eigentümer es dem interkommunalen Syndikat SICONA-Zentrum erlauben, Umweltmaßnahmen vorzunehmen.

#### ■ HAUSKOLLEKTEN

Der Gemeinderat gestattet einstimmig

- a) der „Mierscher Musek“ eine Hauskollekte bei Gelegenheit des traditionellen „Hämmelsmarsch“ am Kirmeswochenende in den verschiedenen Ortschaften der Gemeinde Mersch im Laufe des Jahres 2020 durchzuführen.
- b) den verschiedenen Organisatoren, in den jeweiligen Ortschaften der Gemeinde eine Hauskollekte bei Gelegenheit des Burgbrennens am Wochenende des 29. Februar und 1. März 2020 durchzuführen.

#### ■ VERKEHR

Der Gemeinderat bestätigt einstimmig verschiedene befristete Verkehrsregelungen, welche vonseiten des Bürgermeisters- und Schöffenrats erlassen wurden. Zwei Regelungen betreffend die Rue des Soeurs Franciscaines und die Rue Wangert in Mersch werden mit 12 Jastimmen und einer Enthaltung angenommen.

#### ■ SOZIALAMT

- a) Einstimmig begutachtet der Gemeinderat positiv eine Entscheidung des Sozialamtes Mersch. Status und Anfangslaufbahn von Hrn. Filipe da Silva (Gemeindebeamter, Karriere B1) werden aufrechterhalten. Er behält seine Besoldungsgruppe und Dienstaltersstufe ab 1. Januar 2011. Ihm wird eine Verantwortungsprämie von 45 Punkten zugestanden.

#### ■ MITTEILUNGEN DES BÜRGERMEISTER- UND SCHÖFFENRATS UND FRAGEN DER GEMEINDERÄTE

### Gemeinderatssitzung vom 16. Dezember 2019

Anwesend: HH. M. Malherbe, Bürgermeister,  
M. Reiland und A. Toussaint, Schöffen  
HH./Damen C. Adam, C. Brosius, J. Feller-Wilmes,  
C. Haubrich-Schandeler, A. Kremer, H. Krier,  
R. Miny, J. Reckinger, W. Vullers, M. Weiler,  
Gemeinderäte  
Hr. L. Wantz, Sekretär

#### ■ GEMEINDERAT

Einstimmig schlägt der Gemeinderat der Innenministerin Hrn. Henri Krier, wohnhaft in Beringen, als Kandidaten für den Posten des Schöffen vor.

#### ■ AKTE, KONTRAKTE, KONVENTIONEN

Der Gemeinderat billigt

- a) mit 8 Ja- gegen 4 Neinstimmen den Verkaufsakt, durch welchen die Asbl „Œuvres Paroissiales Mersch“ der Gemeinde Mersch ihr Gebäude, gelegen in Mersch, 12, place de l'Église, abtritt. Im Gegenzug plant die Gemeinde im neuen Schulgebäude „Campus scolaire Centre“ eine Nutzfläche von ~262,00 m<sup>2</sup> und entrichtet eine Ausgleichszahlung von 180.000 €.
- b) einstimmig den Tauschakt, durch welchen die Damen Clerf Denise und Romaine der Gemeinde Mersch Grundstücke von 749,96 a, gelegen in Mersch und Pettingen (zukünftige Gewerbezone „Mierscherbiereg“), für insgesamt 3.374.820 € verkaufen. Im Gegenzug tritt die Gemeinde den Damen Clerf Grundstücke von insgesamt 1.035,00 a, gelegen in Lintgen „Auf Moschelt“, für 724.500 € ab. Es bleibt eine Ausgleichszahlung von 2.650.320 € zugunsten der Damen Clerf.

- b) Der Gemeinderat billigt einstimmig

1. den **provisorischen, berichtigten Haushalt 2019** des Merscher Sozialamtes:

	ordentlicher Teil	außerordentlicher Teil
Einnahmen:	1.712.022,52 €	2.690,00 €
Ausgaben:	1.620.155,06 €	2.690,00 €
Boni:	91.867,46 €	0,00 €
Boni 2018:	61.041,58 €	314.870,63 €
Boni Ende 2019:	152.909,04 €	314.870,63 €

Der Anteil der Gemeinde Mersch beläuft sich auf 196.038,08 € im ordentlichen Haushalt und auf 1.225,00 € im außerordentlichen Teil (Betriebskapital).

2. den **provisorischen Haushalt 2020** des Merscher Sozialamtes:

	ordentlicher Teil	außerordentlicher Teil
Einnahmen:	1.677.040,30 €	2.120,00 €
Ausgaben:	1.640.290,30 €	2.120,00 €
Boni:	36.750,00 €	0,00 €
Boni 2019:	152.909,04 €	314.870,63 €
Allgemeine Boni:	189.659,04 €	314.870,63 €

Der Anteil der Gemeinde Mersch beläuft sich auf 196.316,27 € im ordentlichen Haushalt und auf 1.015,00 € im außerordentlichen Teil (Betriebskapital).

Die Aktkosten dieser Transaktion gehen zulasten der Gemeinde.

Öffentlicher Nutzen: Schaffung einer regionalen Gewerbezone resp. Vergrößerung der kommunalen Gewerbezone.

- c) einstimmig den Tauschakt, durch welchen die Eheleute Straus-Schmit aus Pettingen der Gemeinde Mersch Grundstücke von 136,60 a, gelegen in Pettingen „Bielsberg“, verkaufen. Diese werden auf insgesamt 68.300 € geschätzt. Im Gegenzug tritt die Gemeinde den Eheleuten Straus-Schmit aus Pettingen Grundstücke von 229,00 a, gelegen in Pettingen „Pullechrepper“, „Auf dem Kiesel“ und „In den Aehlen“, ab. Diese Grundstücke werden auf insgesamt 114.500 € geschätzt. Es bleibt eine Ausgleichszahlung von 46.200 € zugunsten der Gemeinde. Die Aktkosten dieser Transaktion gehen zulasten der Eheleute Straus-Schmit.
- Öffentlicher Nutzen: Bau einer Umgehungsstraße N7/CR123, Entfernen des PN24 und PN24a in Pettingen.
- d) einstimmig den Verkaufsakt, durch welchen Frau Ettscheid Anna aus Mersch der Gemeinde Mersch Grundstücke von insgesamt 1.171,60 a, gelegen in Moesdorf „Rouschthaff“, für 304.970 € verkauft.
- Die Aktkosten gehen zulasten des Käufers.
- Öffentlicher Nutzen: Schaffung einer Bodenreserve hinsichtlich zukünftiger Grundstückstausche für öffentliche Strukturen.
- e) einstimmig den Verkaufsakt, durch welchen Frau Schmitz-Puraye aus Christnach der Gemeinde Mersch ein Grundstück von 42,96 a, gelegen in Pettingen „Auf der Dausselwiss“, für insgesamt 21.480 € verkauft.



- f) einstimmig mehrere Verkaufsakte, durch welche die Gemeinde Mersch von verschiedenen Eigentümern kleinere Grundstücke (für Bürgersteige z. B.) in Beringen, Mersch, Moesdorf und Schönfels erwirbt.
- g) einstimmig den Verkaufskompromiss, durch welchen Frau Ries Catherine der Gemeinde Mersch ein Grundstück von 24,43 a, gelegen in Mersch „Hintersten Kisel“, für insgesamt 109.935 € verkauft.
- h) einstimmig die Konvention, durch welche Frau Schummer Marie-Josée es dem interkommunalen Syndikat SICONA-Zentrum erlaubt, auf Grundstücken, gelegen in Moesdorf „Auf Keschberg“ und „In Rooscht“, Umweltmaßnahmen durchzuführen.

#### ■ BUDGET

Der Gemeinderat hält fest:

- a) einstimmig den ordentlichen Teil des rektifizierten Haushalts 2019 und des Haushalts 2020.
- b) mit 10 Ja- gegen 3 Neinstimmen den außerordentlichen Teil des rektifizierten Haushalts 2019.
- c) mit 10 Ja- gegen 3 Neinstimmen den außerordentlichen Teil des Haushalts 2020.

Hier die Übersichtstabelle:

	2019		2020	
	ordentlicher Teil	außerordentlicher Teil	ordentlicher Teil	außerordentlicher Teil
Einnahmen	41.645.374,57	5.791.999,69	42.811.690,00	8.107.448,97
Ausgaben	26.046.664,35	26.683.066,80	27.184.203,28	26.715.545,73
Boni	15.598.710,22		15.627.486,72	
Mali		20.891.067,11		18.608.096,76
Boni 2018	11.827.483,23			
Boni 2019			6.535.126,34	
Allgemeine Boni	27.426.193,45		22.162.613,06	
Allgemeine Mali		20.891.067,11		18.608.096,76
Übertrag	-20.891.067,11	+20.891.067,11	-18.608.096,76	+18.608.096,76
Boni Ende 2019	6.535.126,34			
Allgemeine Boni			3.554.516,30	

#### ■ GEMEINDEPERSONAL

Der Gemeinderat hält einstimmig den Kader von 69 handwerklichen Arbeitnehmern unter dem Statut des Kollektivvertrags fest.

#### ■ MITTEILUNGEN DES BÜRGERMEISTER- UND SCHÖFFENRATS UND FRAGEN DER GEMEINDERÄTE

### Gemeinderatssitzung vom 3. Februar 2020

Anwesend: HH. M. Malherbe, Bürgermeister,  
M. Reiland und H. Krier, Schöffen  
HH./Damen C. Adam, C. Brosius, J. Feller-Wilmes,  
C. Haubrich-Schandeler (Punkte 11-19), A. Kremer,  
R. Miny, J. Reckinger, A. Toussaint, W. Vullers, M.  
Weiler, Gemeinderäte  
Hr. L. Wantz, Sekretär

#### ■ MÜLLABFUHR

Einstimmig billigt der Gemeinderat das Reglement betreffend die Entsorgung des Haus- und Sperrmülls sowie ähnlicher Abfälle, so wie es vom Comité du Syndicat intercommunal (SIDE) festgehalten wurde.

#### ■ URBANISMUS

Der Gemeinderat

#### ■ SUBSIDIEN

Der Gemeinderat billigt einstimmig folgende außergewöhnliche Subsidien:

- a) Cercle d'Études sur la Bataille des Ardennes (CEBA): Subvention von 300 € für Unterkunftskosten von drei amerikanischen Veteranen mit ihren Begleitern.
- b) Theaterfrënn Pëtten: Subvention von 1.875 € für die Organisation ihres 75-jährigen Jubiläums.

#### ■ VEREINSLEBEN

Der Gemeinderat nimmt die Statuten folgender Vereinigungen zur Kenntnis:

- a) „Société de Gymnastique Mierscher Turnveräin asbl“ mit Sitz in Moesdorf und
- b) „Op eegene Féiss asbl“ mit Sitz in Beringen.

- a) billigt einstimmig den Teilbebauungsplan (PAP) betreffend die Änderung des PAP auf einem Grundstück, gelegen in Mersch „Om Hohgericht“. Das Projekt wurde vorgelegt vom Büro TR-Engineering S.A. aus Luxemburg im Auftrag der Gesellschaft Privat Herbeth S.A. aus Strassen.

Die Ausgleichsentschädigung dient zur Finanzierung von Infrastrukturen, insbesondere der Verlegung eines Abwasserkanals in der Rue de Colmar-Berg.

- b) Wegen Unklarheiten betreffend die Anzahl von Wohneinheiten in einem PAP in Beringen, Rue Wenzel, vertagt der Gemeinderat diesen Punkt einstimmig auf die nächste Sitzung.
- c) billigt mit neun Ja-Stimmen bei 3 Enthaltungen das Ausführungsprojekt und die Konvention betreffend einen PAP in Beringen, Rue Wenzel („Im Reuteschberg“). Das

Projekt wurde vorgelegt von der Gesellschaft Longchamp S.à.r.l. aus Mersch.

- d) billigt einstimmig eine Konvention betreffend eine Lotisierung in Mersch „Um Bisserswee“, vorgelegt von der Gesellschaft Movilliat Construction S.A. aus Windhof zu Wohn- und Bauzwecken.

#### KOSTENVORANSCHLÄGE

Der Gemeinderat billigt folgende Kostenvoranschläge:

- a) mit neun Ja- gegen 3 Neinstimmen: Abriss des Festschalls, des Lehrschwimmbekens und der Pförtnerwohnung der Nic.-Welter-Schule sowie des Schulgebäudes A. Elsen und des Gebäudes der „Oeuvres paroissiales“ über 1.050.294,38 € inkl. MwSt., dies im Rahmen des Neubaus des „Campus scolaire Centre“.
- b) einstimmig: Sanierungsarbeiten (Dach, Beleuchtung, Bodenbelag) in der Sporthalle „Krounebiert“ über 435.000 € inkl. MwSt.
- c) einstimmig: Innenanstrich der Kirche in Schönfels über 25.000 € inkl. MwSt.
- d) einstimmig: Anschaffung von Maschinen und Spezialausrüstungen für den kommunalen Regiebetrieb über 782.000 € inkl. MwSt.
- e) einstimmig: Wegearbeiten, aufgestellt von der Verwaltung der technischen Landwirtschaftsdienste (ASTA) über 120.500 € inkl. MwSt. - Asphaltierung von Flurwegen in Mersch „Lohrbierg“ und in Reckingen „Hinter Elenter“.
- f) einstimmig: verschiedene Verbesserungsarbeiten am Trinkwassernetz, insbesondere Überwachungsmaßnahmen und Erneuerung des Netzes über 230.000 € inkl. MwSt.

#### ESSEN AUF RÄDERN

Wegen einer Preiserhöhung der Mahlzeiten durch den Anbieter billigt der Gemeinderat einstimmig, den Preis pro Mahlzeit von 11,50 € auf 12 € anzuheben.

#### VERKEHR

Der Gemeinderat hält einstimmig einige Änderungen an der allgemeinen Straßenverkehrsordnung in Mersch und Beringen fest und bestätigt einstimmig die befristeten Verkehrsregelungen, welche vonseiten des Bürgermeister- und Schöffenrats erlassen wurden.

#### AKTE, KONTRAKTE, KONVENTIONEN

Der Gemeinderat billigt

- a) mit zehn Jastimmen gegen drei Enthaltungen die Konvention über die Zurverfügungstellung eines Grundstücks von 13,97 a durch den Staat an die Gemeinde, dies für die Dauer von drei Jahren gegen Zahlung einer symbolischen jährlichen Entschädigung von 100 € ab

dem 1. Juni 2019. Auf diesem Grundstück, gelegen in Mersch, Rue de la Gare, legt die Gemeinde einen provisorischen Parkplatz an.

- b) zwei Grabkonzessionen über 30 Jahre auf dem Friedhof Mersch.

#### SOZIALAMT

Der Gemeinderat nimmt einstimmig

- a) den berichtigten Haushalt 2019 des Sozialamtes an:

	ordentlicher Teil	außerordentlicher Teil
Einnahmen:	1.712.022,52 €	2.690,00 €
Ausgaben:	1.620.155,06 €	2.690,00 €
Boni:	91.867,46 €	0,00 €
Boni 2018:	61.041,58 €	314.870,63 €
Boni Ende 2019:	152.909,04 €	314.870,63 €

Der Anteil der Gemeinde Mersch beläuft sich auf 196.038,08 € im ordentlichen Haushalt und auf 1.225,00 € im außerordentlichen Haushalt (Betriebskosten).

- b) den Haushalt 2020 des Sozialamtes an:

	ordentlicher Teil	außerordentlicher Teil
Einnahmen:	1.677.040,30 €	2.120,00 €
Ausgaben:	1.640.290,30 €	2.120,00 €
Boni:	36.750,00 €	0,00 €
Boni Ende 2019:	152.909,04 €	314.870,63 €
allgemeiner Boni:	189.659,04 €	314.870,63 €

Der Anteil der Gemeinde Mersch beläuft sich auf 196.316,27 € im ordentlichen Haushalt und auf 1.015,00 € im außerordentlichen Haushalt (Betriebskosten).

#### GEMEINDEFINANZEN

Der Gemeinderat billigt einstimmig

- a) die Einnahmeerklärungen des Haushalts 2018 über insgesamt 173.808,36 € und
- b) die Einnahmeerklärungen des Haushalts 2019 über insgesamt 5.100.629,11 €.

#### SPORTLEREHRUNG

Der Gemeinderat billigt einstimmig eine zusätzliche Ausgabe über 700 €.

#### PLAN PLURIANNUEL DE FINANCEMENT (PPF)

Der Bürgermeister erklärt den mehrjährigen Finanzplan (PPF) der Gemeinde. Der Gemeinderat nimmt die Finanz Eckdaten zur Kenntnis.

#### MITTEILUNGEN DES BÜRGERMEISTER- UND SCHÖFFENRATS UND FRAGEN DER GEMEINDERÄTE

## Fête nationale / Nationalfeiertag

Les festivités de la Fête nationale auront lieu le lundi 22 juin 2020:

Cortège à 19.15 h / Te Deum à 19.30 h

Die Feierlichkeiten zum Nationalfeiertag wurden auf Montag, den 22. Juni 2020, festgesetzt.

Umzug um 19.15 Uhr / Te Deum um 19.30 Uhr







## Relevé des naissances – période du 15.11.2019 au 12.2.2020

Date	Nom et prénoms	Sexe
23.11.2019	Bernauer Mio Hannah	F
25.11.2019	Teklit Asnake Gabr	M
26.11.2019	Grimée Charlotte Nelly Marie	F
28.11.2019	Stanaitis Steponas	M
02.12.2019	Bayer Linus	M
04.12.2019	Al Abidi Zaenab	F
10.12.2019	Martins Pereira Noah	M
11.12.2019	Morrison Evie	F
12.12.2019	Machado Lisa	F
20.12.2019	Marchesani Alessia	F
26.12.2019	Wyssling Delsalle Luisa Milia	F
27.12.2019	Alves Couto Rafael Calisto	M
27.12.2019	Jacobs Delgado Lou Charles	M
05.01.2020	Muller Leo	M

Date	Nom et prénoms	Sexe
06.01.2020	Rodrigues Mara	F
07.01.2020	Costa Zoé	F
09.01.2020	Felten Grace Melody	F
16.01.2020	Lübeck Elias	M
20.01.2020	Dias Tabu Jalya	F
21.01.2020	Zimmer Zoé	F
26.01.2020	Tondi André	M
26.01.2020	Toussaint Alicia Danielle Madeleine	F
30.01.2020	Tshisekedi Ries Gloria Kobeya	F
02.02.2020	Fantin Louis	M
05.02.2020	Busawah Kashika	F
06.02.2020	Maio Macedo Naiara	F
07.02.2020	Carmona Carrilho Jonas	M
07.02.2020	Sima Henos	M



## Relevé des mariages – période du 15.11.2019 au 12.2.2020

Date	Nom et prénoms	Nom et prénoms
15.11.19	Scholtes Bob	Wiot Patricia
13.12.19	Eiffener Jean-Paul	Rausch Ginette
20.12.19	Marques Sergio	Alves Ana Sofia
23.12.19	Florio Franco	Kugener Claire
30.12.19	Gerling Edmond	Vatrenjak Nermina
07.02.20	Boentges Luc	Goffinet Annick



## Relevé des partenariats – 15.11.2019 au 12.2.2020

Date	Nom et prénoms	Nom et prénoms
18.11.2019	Dos Reis Salgado Gianluca	Vai Emanuela
20.11.2019	Teixeira Gomes Daniel	Ducamp Valérie
22.11.2019	Wolff Joé	Weber Anne
25.11.2019	Lang Jo	Pierrat Laura
27.11.2019	Watelet Julien	Lampach Tamara
04.12.2019	Thomas Dean	Origer Diane
05.12.2019	Weis Charles	Klein Tessy
11.12.2019	Ries Cédric	Wanderscheid Anna
16.12.2019	Baustert Yan	Lemmer Nadine
17.12.2019	Leiner Joe	Molland Silje
18.12.2019	Daling Erik	Goedert Nina

Date	Nom et prénoms	Nom et prénoms
18.12.2019	Schmit Claude	Molling Joëlle
18.12.2019	Aly Marques Dias Manuel José	Neves Monteiro Jessica
20.12.2019	Lima de Pina Daniel	Wagener Jessica
20.12.2019	Halsdorf Pit	Van der Weken Lisa
24.12.2019	Frantzen Thierry	Maggipinto Victoria
30.12.2019	Tordy Yves	Sabatini Mona
30.12.2019	Koppes Alex	Gengler Claudine
17.01.2020	Portilho Marinho Philippe	Ferreira Miranda Carla
24.01.2020	Trajkovic Marko	Maricic Iva
31.01.2020	Fernandes Dias Carneiro Marco	Santos Martins Joana

## Relevé des décès – 15.11.2019 au 12.2.2020

Date	Nom et prénoms	Lieu du décès
15.11.2019	Alff Nicolas	Rollingen
19.11.2019	Schammel Monique	Ettelbruck
28.11.2019	Weis Nathalie	Mersch
02.12.2019	Molling Marguerite	Ettelbruck
09.12.2019	Wilwert Eduard	Kehlen
09.12.2019	Wies Emile	Mersch
13.12.2019	Manoni Vittorio	Luxembourg
14.12.2019	Bück Alice	Rollingen
20.12.2019	Dos Santos Mendes Silvina	Luxembourg
21.12.2019	Raimundo Elísio	Luxembourg
23.12.2019	Friederich Pierre	Luxembourg
27.12.2019	Engelmann Marie	Rollingen
28.12.2019	Cox Agnes	Rollingen
29.12.2019	Kerschen René	Pettingen

Date	Nom et prénoms	Lieu du décès
30.12.2019	Raskin Marcel	Mersch
15.01.2020	Eskildsen Jens	Mersch
17.01.2020	Brosius Anny	Luxembourg
17.01.2020	Weis Véronique	Luxembourg
19.01.2020	Daubenfeld Marie	Mersch
19.01.2020	Chenneaux Catherine	Mersch
24.01.2020	Kraus Marie	Ettelbruck
25.01.2020	Lavina Bruno Ettore	Ettelbruck
25.01.2020	Weicherding Ernest	Ettelbruck
30.01.2020	Hörold Eugénie	Mersch
31.01.2020	Gierend Georgette	Mersch
02.02.2020	Klein Madeleine	Rollingen
03.02.2020	Grober Susanna	Ettelbruck
08.02.2020	Schosseler Elise	Rollingen



## La commune de Mersch en chiffres

Au 01.01.2020 la commune compte 9.784 habitants

Tranche d'âge	Féminin	Masculin
00-05	253	298
05-10	251	260
10-15	243	276
15-20	258	269
20-25	269	319
25-30	326	348
30-35	396	408
35-40	367	381
40-45	346	373
45-50	332	320
50-55	371	361
55-60	312	355
60-65	275	278
65-70	229	250
70-75	184	166
75-80	125	92
80-85	123	82
85-90	105	53
90-95	68	25
95+	32	5
<b>Total :</b>	<b>4.865</b>	<b>4.919</b>



Naissances 2019	Décès 2019	Mariages 2019
106	83	39 couples (mariages) 51 couples (partenariats)



### Relation Population au 01.01.2019 :

Luxembourgeois :	5.920	(60,50 %)
Étrangers :	3.864	(39,50 %)
dont 102 nationalités (27 UE et 75 hors UE)		

### Changements d'adresse 2019 :

<b>Arrivées 2019</b>	<b>Départs 2019</b>
1.960 personnes	1.820 personnes
<b>Changements dans la commune 2019</b>	
222 personnes	

### Habitants et ménages par localité au 01.01.2020 :

Localité	Habitants	Ménages
Mersch :	4.788	2.021
Rollingen :	2.118	983
Beringen :	1.031	395
Reckange	1.013	344
Moesdorf :	328	130
Pettingen :	246	83
Schoenfels :	239	81
Essingen :	21	6
<b>Total :</b>	<b>9.784</b>	<b>4.043</b>



### Déclarations de naturalisation 2019 :

82 personnes

## Lotissement de terrains

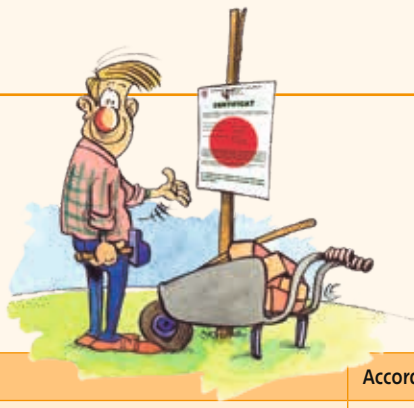
Le conseil communal de la commune de Mersch a délibéré, conformément à la loi modifiée du 19 juillet 2004 concernant l'aménagement communal et le développement urbain, article 29 (1) paragraphes 4 et 5, sur la demande de lotissement de terrain comme suit:

Date de la séance	Demande introduite par	Section cadastrale	N° de la (des) parcelle(s)	Adresse	Nombre de lots	Décision
09.12.2019	Groupe Promo L	D de Beringen	35/1418	50, rue de la Gare	1 → 4	Approuvé
	Consorts Wiltgen-Kremp	D de Beringen	351/1911	2, rue du Ruisseau	1 → 2	Approuvé

Ladite délibération a été publiée et affichée en bonne et due forme aux endroits usités.



## Autorisations de bâtir délivrées du 23 novembre 2019 au 12 février 2020



N° dossier	Objet de la demande	Situation	Accordée le :
114/2019	ériger une couverture de terrasse	Op der Weschheck 14A · L-7597 Reckange	26/11/2019
131/2019	aménager un emplacement de stationnement extérieur	Kremesch Oicht 14 · L-7473 Schoenfels	26/11/2019
142/2019	transformer et agrandir un immeuble à usage mixte en maison unifamiliale avec un logement intégré	Rue Grande-Duchesse Charlotte 26 · L-7520 Mersch	26/11/2019
143/2019	démolir une maison unifamiliale isolée en vue de futurs projets de construction	Rue d' Ettelbruck 26 · L-7462 Moesdorf	26/11/2019
77/2019	construire une maison unifamiliale en bande	Um Knapp 22 · L-7462 Moesdorf	28/11/2019
78/2019	construire une maison unifamiliale en bande	Um Knapp 22A · L-7462 Moesdorf	28/11/2019
132/2019	construire une maison unifamiliale en bande	Rue Gustave Wilhelmy 32 · L-7558 Rollingen	28/11/2019
146/2019	démolir une maison unifamiliale isolée en vue de futurs projets de construction	Redeschbierg 2 · L-7597 Reckange	28/11/2019
50/2019	construire une maison unifamiliale jumelée avec un logement intégré	Rue Camille Kleber 8 · L-7597 Reckange	29/11/2019
51/2019	construire une maison unifamiliale jumelée	Rue Camille Kleber 9 · L-7597 Reckange	29/11/2019
135/2019	ériger un abri de jardin	Rue Hermann Gmeiner 3 · L-7534 Mersch	05/12/2019
137/2019	ériger une dépendance pour le stockage des vide-ordures et le rangement des vidanges	Rue Nicolas Welter 44 · L-7570 Mersch	05/12/2019
153/2019	démolir une maison unifamiliale isolée avec ses dépendances	Rue du Ruisseau 2 · L-7592 Beringen	05/12/2019
154/2019	installer des panneaux photovoltaïques sur le versant de toiture postérieur	Rue Marcel Erpelding 9 · L-7597 Reckange	05/12/2019
136/2019	aposer un panneau publicitaire sur la façade principale	Rue d'Arlon 9 · L-7513 Mersch	11/12/2019
127/2019	installer des panneaux photovoltaïques sur le versant postérieur de la toiture	Alheck 8 · L-7511 Rollingen	16/12/2019
168/2019	aposer un bardage bois sur la façade	Rue Grande-Duchesse Charlotte 36 · L-7520 Mersch	16/12/2019
129/2019	construire un bassin de rétention d'une capacité totale de 38 m <sup>3</sup>	Allée John W. Leonard 15 · L-7526 Mersch	20/12/2019
103/2019	installer une guérite préfabriquée à Mersch, au lieu-dit « Rue de la Gare », sur un fond inscrit au cadastre de la commune de Mersch, section G de Mersch, sous le numéro 1911/6324, longeant la ligne ferroviaire Luxembourg-Troisvierges		16/01/2020
169/2019	agrandir la cuisine d'une maison unifamiliale isolée	Op der Hatzgriecht 24 · L-7521 Mersch	16/01/2020
171/2019	construire une véranda non-chauffée auprès d'une maison unifamiliale isolée	Rue du Ruisseau 12 · L-7592 Beringen	17/01/2020
172/2019	installer provisoirement un container MT 20kv	Rue Grande-Duchesse Charlotte 16 · L-7520 Mersch	24/01/2020
173/2019	reconstruire partiellement une étable	Urtelbach 5 · L-7463 Pettingen	24/01/2020
174/2019	installer une clôture avec portails le long des limites de propriété, construire un muret de soutènement et aménager les alentours	Rue Gustave Wilhelmy 15 · L-7558 Rollingen	30/01/2020
175/2019	installer des panneaux photovoltaïques sur la toiture plate	Am Wangert 10 · L-7568 Mersch	30/01/2020
176/2019	construire une véranda non-chauffée auprès d'une maison unifamiliale isolée	Rue des Champs 2 · L-7521 Mersch	30/01/2020
118/2019	construire un hall industriel	Rue Irbicht 16 · L-7590 Beringen	31/01/2020
119/2019	construire un hall industriel	Rue Irbicht 18 · L-7590 Beringen	31/01/2020
120/2019	construire un hall industriel	Rue Irbicht 20 · L-7590 Beringen	31/01/2020
110/2019	construire un hangar au lieu-dit « Hosbich », sur une parcelle inscrite au cadastre de la commune de Mersch, sous le numéro 1295		07/02/2020
74/2019	construire une maison unifamiliale isolée	Alheck 24 · L-7511 Rollingen	12/02/2020
152/2019	construire une maison unifamiliale isolée	Rue Albert Lentz 2 · L-7593 Beringen	12/02/2020
8/2020	construire des murets, installer un grillage et réaménager les alentours	Rue Anne Frank 2 · L-7593 Beringen	12/02/2020



www.krounebiere.lu



# LE BIEN-ÊTRE EN FAMILLE

## ENVIE DE DÉBUTER L'ÉTÉ EN PLEINE FORME ?

DÉCOUVREZ NOS COURS DÈS MAINTENANT !

**Le nouveau trimestre commence le 20 avril 2020**

- Inscriptions et infos sur [www.krounebiere.lu](http://www.krounebiere.lu)
- Cours d'essai à 12 € / Carte trimestrielle à 95 € / Carte ALL-IN (pour tous les cours) à 220 €
- Ces prix sont valables pour un trimestre.

### Nouveaux cours

- Gymnastique pour femmes enceintes: tous les mercredis de 14h00 à 15h00
- Gymnastique post-natale Maman-Bébé: tous les mercredis de 15h00 à 16h00
- Les cours auront lieu pendant un trimestre (avril à juillet) au prix de 95 €.

### HEURES D'OUVERTURE PISCINE

**Lun** 12h00 - 14h00 / 16h00 - 21h00  
**Mer** 12h00 - 13h00 / 16h00 - 21h00  
**Mar** 6h30 - 10h00 / 12h00 - 13h00 / 14h00 - 21h00  
**Jeu** 12h00 - 14h00 / 15h00 - 21h00  
**Ven** 6h30 - 10h00 / 12h00 - 14h00 / 15h00 - 21h00  
**Sam + Dim** 8h00 - 20h00

### VACANCES SCOLAIRES

**Lun** 14h00 - 21h00  
**Mar + Ven** 6h30 - 21h00  
**Mer + Jeu** 9h00 - 21h00  
**Sam + Dim** 8h00 - 20h00

→ Le Centre aquatique Krounebiere sera fermé le dimanche de Pâques et le dimanche de Pentecôte.

## WELLNESS

### SAUNA DE MINUIT

- tous les deuxièmes vendredis du mois de 20h00 à 1h00
- Tarif: 37,50 € (buffet inclus)
- Réservation par mail à [info@krounebiere.lu](mailto:info@krounebiere.lu) ou par T.: 32 50 23 - 823

### HEURES D'OUVERTURE

→ mixte  
**Lun** 14h00 - 21h30  
**Mar + Jeu + Ven** 9h00 - 21h30  
**Sam + Dim** 8h00 - 20h00  
→ dames  
**Mer** 9h00 - 21h30

## BISTRO

- Accès libre à la terrasse et au restaurant
- Plat du jour / Buffet chaud (du lundi au vendredi à midi)
- Self-service (bar à salades de 12h00 - 14h00)
- Service à la carte tout au long de la journée (snacks, salades, sandwiches, desserts, cocktails, et autres)
- **Sunday Brunch** de 10h30 - 15h00  
19,50 € / adulte  
9,50 € / enfant (2-14 ans)



# Krunnewaasser vs. Fläschewaasser

Wisou einfach wann et och komplizéiert geet?



## Clever drénken



D'opfeilbar Drénkfläsch fir ëmmerwee



Krunnewaasser mat enger frësch Zitroun oder Menthe oppeppen



Sprudelwaasser selwer produzéieren



Wa Fläschewaasser, dann aus Pfandglasfläsch aus der Region!



Du brauchst genau Zuelen?

- Drénkwaasseranalyse bei der Gemeng uffroen
- Drénkwaasser aus dem Krunn vum de doheim gratis ëmmerse loosse -> Ufro beim Laboratoire vum der Waasserverwaltung -> waasser.lu

## Fläschewaasser

## Krunnewaasser

Fir 1 €

1,5 Liter

200 Liter x7

Ëmweltimpakt



bis 1.000 -mol méi Ëmweltbelastungspunkte pro Liter\*

\* Ökobilanz Trinkwasser, esi-services.ch

Mineralgehalt



	Ca	Mg	K	Na	Cl	SO4
Fläschewaasser	4 - 240	1 - 67	0 - 16	1 - 34	1 - 33	4 - 400
Krunnewaasser	25 - 110	4 - 5	1 - 3	6 - 19	13 - 45	11 - 41
Maximalwert***	/	/	/	200	250	250

\*\* Dëse variéiert méi an d'Ofhängegkeet vum Ursprung vum Waasser an/oder der Verzehrmarek

\*\*\* Maximalwertler vum der Drénkwaasserverordnung (fir Krunnewaasser) zu Lëtzebuerg (= kee Grenzwaert festgesatzt)

Editeur

Umweltberodung Lëtzebuerg  
www.ebl.lu  
info@ebl.lu



An Zesummenaarbecht mat



Publizéiert vum

Gemeng Miersch  
Kontaktperson  
Luc Friedrich  
luc.friedrich@miersch.lu  
(+352) 32 50 23 272







**myenergy**  
Luxembourg

## Mit Ihrem Holzofen optimal heizen

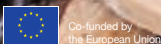
Die Vorteile der Holzheizung sind vielfältig, aber für eine sparsame, gesunde und ökologische Nutzung, muss diese unter den richtigen Bedingungen eingesetzt werden. Anbei ein paar nützliche Tipps wie Sie das Heizen mit einem Holzofen optimieren können:

- setzen Sie auf gut getrocknetes und naturbelassenes Holz mit einem geringen Rindenanteil. Wichtig sind gleich große Holzscheite;
- verbrennen Sie keinesfalls Abfälle oder behandelte Hölzer da die Verbrennung gesundheits- und umweltschädliche Abgase und Aschen verursacht;
- setzen Sie die richtige Holzmenge ein und vermeiden so einen Schwelbrand und mögliche Schadstoffemissionen.

**Denken Sie daran Brennholz aus Ihrer Region zu verwenden und vermeiden Sie somit unnötige Transportwege.**

8002 11 90

myenergy.lu



Partner für eine nachhaltige  
Energiewende



LE GOUVERNEMENT  
DU GRAND-DUCHÉ DE LUXEMBOURG  
Ministère de l'Énergie et de  
l'Aménagement du territoire



LE GOUVERNEMENT  
DU GRAND-DUCHÉ DE LUXEMBOURG  
Ministère de l'Environnement, du Climat  
et du Développement durable



LE GOUVERNEMENT  
DU GRAND-DUCHÉ DE LUXEMBOURG  
Ministère du Logement

## Den 22. März ass erëm de Weltwaasserdag

Dësen Dag zu Éiere vum Waasser soll eis de Wäert an d'Bedeutung vum Waasser méi bewusst maachen.

## KlimaPakt-ReAudit

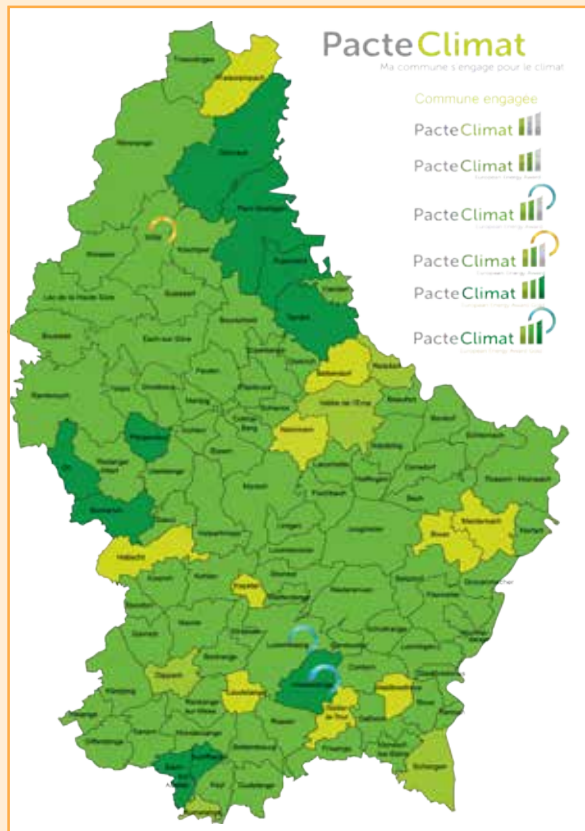
Die Gemeinde Mersch war 2013 eine der ersten Gemeinden, die sich im KlimaPakt engagierten. Im Jahr 2015 auditierte LUXCONTROL zum ersten Mal die Gemeinde. Hier konnte sich die Gemeinde 257,7 Punkte von 453 möglichen Punkten sichern und erreichte so die 2. Zertifizierungsstufe (50%).



Um die Bedingungen zu erfüllen und die Subventionen des KlimaPakt-Vertrages zu erhalten, wird jedes Jahr ein Jahresbericht abgegeben und alle 4 Jahre steht ein externes ReAudit an.

**KlimaPakt**  
European Energy Award

2019 war es dann wieder soweit und LUXCONTROL sah sich die Zahlen und das Bewertungstool näher an. Wie auch 2015 konnte sich die Gemeinde Mersch die 2. Zertifizierungsstufe (50%) sichern, obwohl die Bewertungskriterien jedes Jahr verschärft werden.

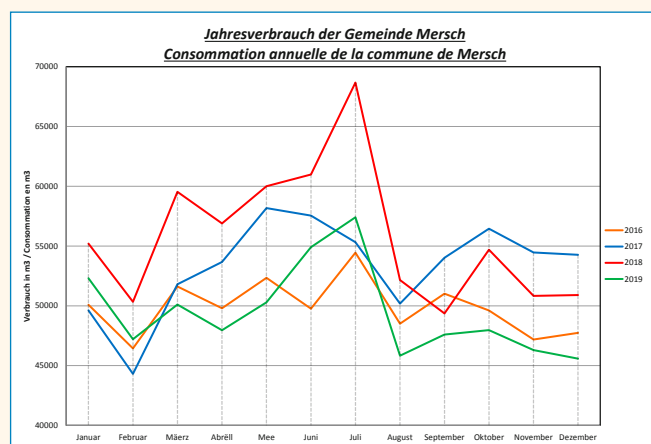




## Trinkwasser in der Gemeinde Mersch

Trinkwasser ist ein unverzichtbares kostbares Gut für Mensch und Tier. Für die Gemeinde Mersch genießen die Qualitätssicherung und die optimale Verteilung des Trinkwassers absolute Priorität. Zum Schutz der Gesundheit der Bevölkerung muss das gelieferte Wasser rund 30 Parametern chemischer und mikrobiologischer Natur gerecht werden. Um den knapp 10.000 Einwohnern und den niedergelassenen Unternehmen täglich hygienisch einwandfreies Trinkwasser zu garantieren, unterliegt das blaue Gold strengsten Kontrollen.

Vor dem Hintergrund des Bevölkerungszuwachses führt der technische Dienst mit spezialisierten Partnern auf dem Gemeindegebiet seit Jahren Bohrungen durch. Die kommenden Ausgaben des „Gemeindebuuet“ widmen der Trinkwasserversorgung in einer Reportage-Serie ein besonderes Augenmerk.



### Neue Quelfassung im Waldgebiet „Greiwebüirchen“ bei Schoenfels

Mitte September 2019 haben die Arbeiten für die Erneuerung der Quelfassung „Greiwebüirchen“ in einem Waldgebiet zwischen Mersch und Schönfels begonnen. Zunächst wurde die ausgediente Quelle außer Betrieb genommen. Im Anschluss hat der Bauunternehmer die neue Quelfassung in einer Tiefe von 9 Metern ausgehoben. Seit Ende November werden die neuen Quellen gefasst. Insgesamt sind 4 Horizontalbohrungen zwischen 14 und 50 Metern vorgesehen. Nach Abschluss der Bohrungen wird die Quelle ausgekleidet und ein Gebäude mit einer modernen Pump-Technik darüber gebaut. Bevor das Wasser über die bestehenden Trinkwasserrohre in die Wasserspeicher nach Schoenfels und auf den Krounebiert nach Mersch gepumpt werden kann, durchläuft es einen Aufbereitungsprozess. Messungen zufolge soll diese Quelle täglich etwa 250.000 Liter Trinkwasser in das Netz einspeisen.

(wird fortgesetzt)





## Bau vun engem Foussgängerwee

Bau vun engem Foussgängerwee am Kader vun der „Mobilité douce“ tëscht dem Blannenheem an dem Foussgängerwee an der Rue Grand-Duc Jean zu Rolleng.

Fir d'Blannenheem mat senger Crèche besser un de Centre commercial unzebannen, huet de Gemengerot den 1. Oktober 2018 en Devis gestëmmt.

Dësen Devis gesäit de Bau vun engem Foussgängerwee vu ronn 90 Meter vir, laanscht deen 2 belichte Plateformë kommen op deene Bänke stinn.

Fir iwwert d'Bierschbech ze kommen, gëtt en Deel vun der aler Bréck genotzt, déi soss de Mierscher Park mat der Velospist verbannen huet. De Chassis vun dëser Bréck gëtt den Normen entsprechend a Stand gesat an nei verkleet, soudass d'Benotzer vum Wee an aller Sécherheet ukommen.



Approbatioun vum Devis:	01.10.2018
Montant vum Devis:	203.502,20 € TTC
Autorisatioun Ministère de l'Environnement:	16.05.2019
Gesetzlech Ausschreibungsprozedur:	18.06. – 09.09.2019
Ingenieurbüro:	Ries Ingénieurs-Conseils S.A.
Baufirma:	Heirens Constructions S.à.r.l.

## Nei Waasserleitung fir Essen

Den 18. November 2019 sinn d'Aarbechten ugaangen, fir eng nei Waasserleitung vu Pëtten op Essen ze leeën. E Gruef vun 1.200 m laang gëtt iwwert de Vëloswee PC 15 gezunn. D'Fräileitung vun der CREOS vum Rouscht erof op Essen gëtt suppriméiert a mat an dëse Gruef geluecht. D'Vëlospist PC 15 vu Pëtten op Essen bleift bis Enn März 2020 gespaart.



Approbatioun vum Devis:	03.06.2019
Montant vum Devis:	350.000 € TTC
Autorisatioun Ministère de l'Environnement:	23.05.2019
Permission de voirie:	02.05.2019
Ingenieurbüro:	Bureau d'études Rausch & Associés Sàrl
Baufirma:	Tragec Exploitation Sàrl





Héichwaasser de 4. Februar 2020 an der Mierscher Gemeng



Essen



Pëtten - Miesdref



Biereng



Biereng





Miersch - Park



Rolleng - Lëntgen



Miersch - Lohr



Miersch - Recken



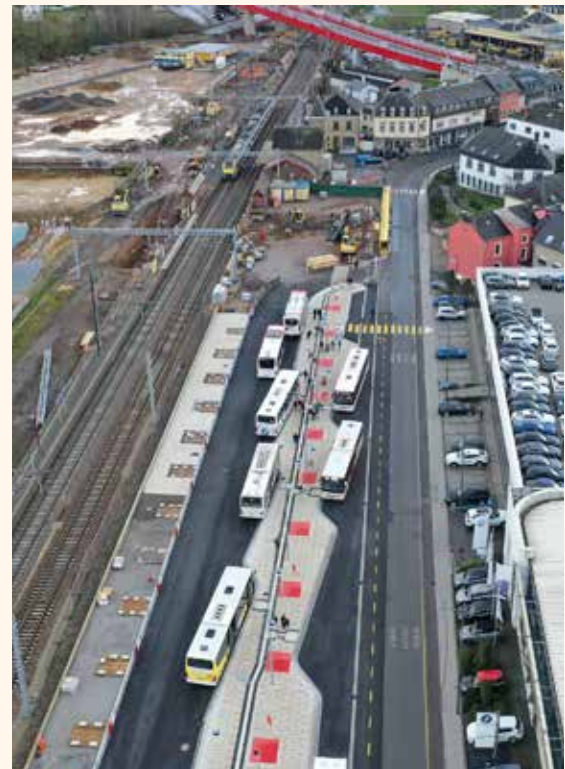


## Abrissarbeiten am Agrozenter in der Endphase





## Modernisierung des Bahnhofs von Mersch (Fortsetzung)



Die Modernisierung des Merscher Bahnhof geht in eine neue Phase. Geplant ist eine neue 7 m breite Unterführung, die nicht nur zu den Bahngleisen führt, sondern auch das neue „Quartier de l'Alzette“ bedienen wird. Ferner entsteht hier auch eine neue behindertengerechte Toilette. Diese Arbeiten sollen demnächst beginnen.

Zudem werden laut Planung der CFL der Busbahnhof als auch die Bahngleise überdacht, sodass für die Benutzer des öffentlichen Transportes ein trockenes Ein- und Aussteigen garantiert ist.







## Bezuelbare Wunnraum um Mierscherbiereg

D'Gemeng Miersch freet sech, säit Dezember 2019 hir nei Matbiereg um Mierscherbiereg begréissen ze kënnen!

No annerhallwem Joer Bauzäit konnt dëse flotte Bauprojet mat der finanzieller Ënnerstëtzung vum Ministère du Logement Enn des Joers ageweit ginn. Am aktuelle Kontext vun der Wunnraumproblematik war et d'Zil vun der Gemeng, d'Initiativ ze ergreifen a selwer als Bauhär aktiv ze ginn, fir jonk Biergerinnen a Bierger bei hiren éischte Schrëtt an en onofhängegt Liewen ze ënnerstëtzen.

Zesumme mat de Gemengeresponsabelen an dem Berodungsbüro MC Luxembourg ass de Projet an nëmmen 12 Méint konzipéiert, geplangt an mat gedeckeltem Budget ausgeschriwwen ginn. D'Gemeng Miersch konnt dës ënnerschiddlech grouss, modern a qualitativ héichwäerteg A/A-Eefamiljenhaiser, equipéiert mat jeeweils 3-4 Zëmmeren, enger grousser Terrass, privatem Gaart an engem Carport, zu engem Präis vun 430.000, resp. 470.000 € TTC ubidden.

Den Terrain bleift bei dësem Projet a Gemengehand a gëtt iwwert en Emphytéose un de Keefer verpacht vir, zesumme mat engem Virkafsrecht vun der Gemeng, all spekulativen Usaz a Präisdeierecht och an Zukunft ze verhënneren.

D'Resultat kann sech weise loossen !





## Jahresabschlussfeier der Gemeindeverwaltung Mersch



Das Bürgermeister- und Schöffenkollegium der Gemeinde Mersch hatte Mitte Januar zu seiner traditionellen Jahresabschlussfeier in die Sporthalle Krouneberg in Mersch eingeladen. Neben den jetzigen und früheren Mitgliedern des Gemeinderates und dem aktiven und pensionierten Gemeindepersonal waren auch die Vertreter der Staatsverwaltungen sowie die Bürgermeister der Nachbargemeinden anwesend. Bürgermeister Michel Malherbe begrüßte die zahlreich erschienenen Gäste und bedankte sich bei ihnen für ihre Teilnahme an dieser Feier, die als Ausdruck der Anerkennung zu deuten sei für die vielen wertvollen Dienste, die im Interesse der Einwohnerschaft geleistet wurden. Im Laufe der Feier wurden die Grundschullehrerinnen Jeanne Hurt und Annick Hansen-Offermann, der Grundschullehrer Serge Braun, die Erzieherin Sylvie Nothum-Kersch und die Gemeindearbeiter Luc Hentges und Patrick Graf für 20 Jahre treue Dienste geehrt. Des Weiteren wurden die Grundschullehrerinnen Delphine Moris, Nelly Medernach, Jacqueline Samimi-Blasius, Astrid Hansen-Emmeringer und Jeanne Dondlinger, der Grundschullehrer Paul Biver sowie die Ge-



meindeangestellten François Achten, Irène Rauen-Achten und Maria Filipe Marques in den wohlverdienten Ruhestand verabschiedet. Die sympathische Feier schloss mit einem reichhaltigen Buffet, das sich die Gäste vortrefflich munden ließen.







## Seniorefeier den 18. Januar 2020

an der Sportshal um Krounebiërg







## Chineeseschen Owend

Den 31. Januar 2020 war de chineeseschen Owend an der Hal Irbicht an Zesummenaarbecht mam Restaurant Sanhe vu Rolleng, der Mierscher Integratiounskommissioun, dem „Conficius Institute“ an der Jugend vu Biereng. Dësen Owend sinn iwwer 240 Leit mat chineesesche Spezialitéite verwinnt ginn. Et ass schonn déi 8. Kéier, dass d'Integratiounskommissioun esou en internationalen Owend organiséiert huet.







## Den 11. Januar 2020 war den nationale Cyclocross um Mierscher Krouneberg



## Indoor Cycling 2019

Enn Dezember war d'Scheck-iwwerreechung un d'Mierscher Kannerduerf vum Erléis vum Indoor Cycling 2019. Den UC Dippech, zesumme mat der Sportskommissioun vun der Mierscher Gemeng, war frou, e Scheck vu 5.000 € kënnen ze iwwerreechen.





## Sportleréierung

de 24. Januar 2020 am Mierscher Kulturhaus







## UGDA-Diplomiwwerreechung

un déi Mierscher Museksschüler den 1. Mäerz 2020 zu Kielen



© Viviane Heinen

## Rencontres Musicales de la Vallée de l'Alzette le 23 février 2020 à l'église de Moesdorf

Festival de musique ancienne - Veronika Skuplik, Violon & Urgent Music -  
Œuvres de Falconiero, Rossi, Uccellini











## ALLGEMEINES POLIZEIREGLEMENT

### LÄRMSCHUTZ – Artikel 31:

„Innerhalb der zur Gemeinde Mersch gehörenden und durch Schilder gekennzeichneten Ortschaften sind:

- an den Werktagen vor 07.00 Uhr und nach 19.00 Uhr (Winterzeit) bzw. nach 21.00 Uhr (Sommerzeit) und
  - an Sonn- und Feiertagen vor 10.00 Uhr und nach 12.00 Uhr **untersagt**:
- 1) die Benutzung von Lärm verursachenden Maschinen wie Rasenmäher, Gartenfräsen, Trennscheibengeräte, Motorsägen u.ä.;
  - 2) durch Privatpersonen in Eigenarbeit ausgeführte allgemeine Arbeiten innerhalb des Privateigentums bzw. der Mietwohnung mittels Baumaschinen, Bohrmaschinen, Betonmischmaschinen, Hobelwerkzeugmaschinen, Bandschleifmaschinen u.ä. Werkmaschinen oder Werkzeugen.“



## RÈGLEMENT GÉNÉRAL DE POLICE

### PROTECTION CONTRE LE BRUIT – Article 31:

«À l'intérieur des localités de la commune de Mersch sont **interdits** :

- les jours ouvrables avant 07.00 heures et après 19.00 heures (heure d'hiver) resp. après 21.00 heures (heure d'été) et
- les dimanches et jours fériés avant 10.00 heures et après 12.00 heures:

- 1) l'utilisation d'engins équipés de moteurs bruyants tels tondeuses à gazon, motoculteurs, tronçonneuses, scies à moteur et autres engins semblables ;
- 2) l'exercice de travaux réalisés par les particuliers à des fins non-professionnelles, soit sur des propriétés privées, soit à l'intérieur d'appartements situés dans un immeuble ou dans un groupe d'immeubles à usage d'habitation au moyen de scies mécaniques, perceuses, bétonnières, raboteuses, ponceuses et autres outils semblables.»

## Liesmoien fir d'Kanner aus de Cyclen 2 an 3

D'Kanner aus de Cyclen 2 an 3 haten de 25. Januar mam „Zog an den Dokteren aus der Loft“ an mat de „Schmetten a Schmooen“ Rendez-vous an der Bibliothék vum Jean-Majerus-Gebai. Dës zwou flott Geschichte goufen hinne vun der Iwwersetzerin vun dësen zwee Bicher vum Julia Donaldson an Axel Scheffler, dem Martine Schoellen, virgelies. Der Invitatioun vun den Elterevertrieeder op eng 2. Editioun vum Liesmoien koumen eng ronn 35 Kanner zesummen mat hiren Elteren no. Duerch der Gemeng



hir Ënnerstëtzung war et méiglech, bei engem Kaffi oder Schock an engem Croissant sech ënnert eneen auszetauschen. Duerch dem Schoulmeeschter Roger Frisch säin Engagement konnte mir vun de Raimlechkeete vun der Schoulbibliothék profitéieren. Hinnen all nach emol e grouse Merci. De Succès vun dëser Aktivitéit motivéiert eis als Elterevertrieeder, an nächster Zäit weider Aktivitéiten an dësem Genre ze organiséieren.



## Fuerscherhaus Miersch Schoul fir Natur, Wëssenschaft an Technik

D'Fuerscherhaus Miersch kritt geschwënn 3 Joer. Dëse Projet, dee vu Mierscher Enseignanten an d'Liewe geruff gouf a ganz vun der Mierscher Gemeng ënnerstëtzt gëtt, bitt de Schüler vu Miersch, vum Précoce bis an de Cycle 4.2, während der Schoulzäit vill flott Aktivitéiten an de Beräicher „Labo“, „Atelier“ & „Outdoor“ un.

Am Beräich „Labo“ ginn de Schüler wëssenschaftlech Theme wéi Loft, Magnetismus, Schwéierkraaft a villen méi unhand vu flotten a kannergerechten Experimenten méi no bruecht.

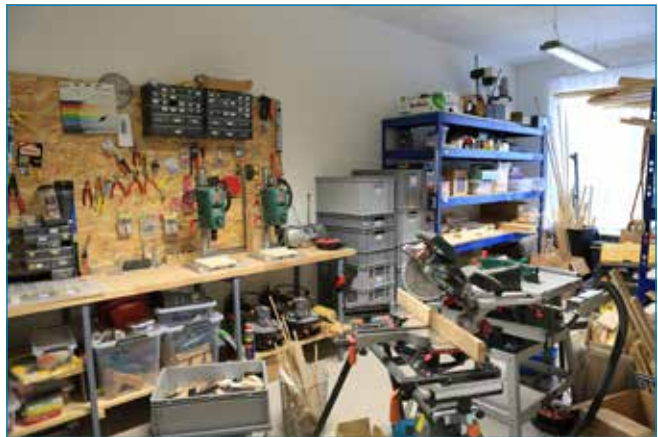
Den „Atelier“ bitt de Schüler d'Méiglechkeet, fräi oder geleet am Holz ze schaffen. Schrauwen, hummeren, seeën, bueren, feilen, schläifen, ... d'Schüler ab 4 léieren hei d'Freed um Handwierk.

Am Beräich „Outdoor“ kënnen d'Schüler de Park oder de Mierscher Bësch a seng Déieren a Planzen erfuerschen. Mir bauen Hütten, maache Feier, si mam Mikroskop a Käffer ënnerwee, fir alles genau ze ënnersichen an ze verstoen.

All d'Aktivitéiten, déi de Moment am Fuerscherhaus ugebuede ginn, fannt Dir um Internetsite vun der Mierscher Schoul am Beräich „Projets & Aktivitéiten“.



Comité vum Fuerscherhaus v.l.n.r.: Jeanne Hurt, Serge Braun, Cathy Etgen, David Mannes, Cassy Pranzetti





## EINBRUCHSVORBEUGUNG

### MECHANISCHE UND ELEKTRISCHE MASSNAHMEN



- Der Einbruch dauert in der Regel nicht länger als 5-10 Minuten.
- Der Einbrecher benutzt meistens einen Schraubenzieher um ein Fenster aufzuhebeln.
- Sie können sich gegen den Einbruch schützen.



Diese Seite enthält einige wichtige mechanische und elektrische Vorbeugungsmöglichkeiten.

### DIE MECHANISCHE ABSICHERUNG

#### DIE TÜREN

Die Polizei rät eine einbruchhemmende Eingangstür nach DIN-Norm **EN 1627** der Widerstandsklasse **RC2** mindestens zu installieren. Die Verglasung der Tür soll der DIN-Norm **EN 356** entsprechen und mit mindestens einer durchwurfhemmenden Verglasung der Widerstandsklasse **P4A** versehen sein.

Die Sicherheit der bestehenden Tür kann durch ein Querielschloss oder ein Zusatzschloss erhöht werden.

#### DIE FENSTER

Bei Neu- oder Umbauten sollten mindestens einbruchhemmende Fenster der Widerstandsklasse **RC2** nach DIN **EN 1627** installiert werden. Eine dreifache Verglasung erschwert keinen Einbruch, wenn keine Verbundsicherheitsverglasung der Widerstandsklasse **P4A** nach DIN **EN 356** eingebaut wurde.

Bestehende Fenster können mit aufschraubbaren Zusatzsicherungen nachgerüstet werden.

#### LICHTSCHÄCHTE, GITTER UND ROLLLÄDEN

Kellerfenster (oder Lichtschächte) können durch stabile Stahlblechblenden verstärkt oder durch Gitter gesichert werden.

Die Stäbe der Stahlgitter sollten 18 mm dick sein, die Abstände zwischen den Stäben sollten nicht mehr als 12 cm betragen und mindestens 8 cm tief im Mauerwerk verankert sein.

Rollläden aus Kunststoff sind meist nur als Licht- und Sichtschutz gedacht. Sie bieten keinen wirksamen Einbruchschutz.

Allerdings erschwert ein stabiles Abschlussprofil ein Ausreißen. Hochschieben kann durch Feststellvorrichtungen, welche im oberen Drittel oder im Rollladenkasten angebracht sind, verhindert werden.

### DIE ELEKTRISCHE ABSICHERUNG

#### VORBEUGEN DURCH LICHT

Diebe scheuen das Licht. Besonders im Herbst und im Winter, wo die Tage kürzer und die Nächte länger sind, empfiehlt es sich die Innenbeleuchtung Ihrer Wohnung durch elektrische Schaltuhren automatisch zu erhellen.

#### DIE ALARMANLAGE

Eine Alarmanlage kann leicht nachgerüstet werden indem man von einer fachmännischen Firma eine Alarmanlage installieren lässt. Bei Neubauten kann man ein verkabeltes Alarmsystem vorsehen indes bei bestehenden Immobilien eine Funk-Alarmanlage vorgezogen wird.

Die Alarmanlage ist individuell für jedes Objekt und ihre Bewohner programmierbar und soll aus folgenden Elementen bestehen:

- Alarmzentrale mit Innensirene
- Außen-Sirene an der Fassade (gut sichtbar)
- Alarmübermittlung (GSM-Modul)
- Magnetkontakte an Fenster, Tür, Garagentor
- Bewegungsmelder
- Glasbruchmelder
- Rauchmelder

Die Alarmanlage soll auch bei kurzer Abwesenheit eingeschaltet werden. Außerdem kann das System teilweise eingeschaltet werden sodass Sie sich nachtsüber in der Wohnung frei bewegen können.

### KOSTENLOSE BERATUNG BEI DER POLIZEI



Service national de prévention de la criminalité

Cité Policière Grand-Duc Henri

1 A-F, rue de Trèves

L-2632 Luxembourg

☎ (+352) 244 24 4033

✉ [prevention@police.etat.lu](mailto:prevention@police.etat.lu)

🌐 [www.police.lu](http://www.police.lu)







im Home St-Joseph

## Geburtstagsfeiern

und im Blindenheim





lu | de | fr | en | es | pt

## Demenz werft vill Froen op. Frot no, am plaz ofzewaarden!

Är gratis Informationsplaz zum Thema Demenz

i

Info-Zenter  
**Demenz**  
☎ 26 47 00

### Info-Zenter Demenz

An Zesummenaarbecht mat der Gemeng Miersch bitt den Info-Zenter Demenz Permanenzen un.

Hutt Dir Froen zum Thema Demenz, zum Ëmgang mat Betroffenen, braucht Dir Hëllef, da kommt Iech gratis an an aller Diskretioun informéieren.



**Permanence vun 13h00 bis 17h00 op Rendez-vous**

Loosst keen Zweifel opkommen an informéiert Iech zu Miersch, freides, den

20/03/2020

17/04/2020

15/05/2020

19/06/2020

17/7/2020

**Informationen an Umeldungen beim  
Info-Zenter Demenz (Tel.: 26 47 00 - mail@i-zd.lu)**

Bucht de Flexibus elo online  
ënnert **reservation.flexibus.lu**  
oder scannt de QR-Code!



www.flexibus.lu

☎ 8002 2020

## Concours Risekürbis / Risekalbass a Risegeméis 2020

D'Kürbisfrënn Biereng organiséieren hiert

**18. Kürbisfest  
den 19. an 20. September 2020**

**an a ronderëm d'Hal Irbecht zu Biereng/Miersch.**

Ären Asaz ass gefrot, fir och eventuell esou e Risekürbis/ Kalbass oder e Risegeméis ze zillen an dann domat matzemaache beim Concours dee Weekend.

Et lount sech derbäi ze sinn, well et waarde schéi Saacha Präisgelder op d'Gewënner.

Weider Informatiounen, a speziell iwwert d'Zille vun de Kalbassen (Kürbissen), fannt Dir op der Internetsäit **www.kuerbis.lu**.



**Kontaktpersoun:**

Simone van Beest-Schaul (621 754 929)



## Brennholz-Versteigerung der Gemeindeverwaltung Mersch

Die öffentliche Versteigerung findet statt am

**Samstag, dem 9. Mai 2020**

### Sektion BERINGEN

auf dem Platz genannt „Bierengerbach“

um 10.30 Uhr:

100 Ster Buchenbrennholz  
10 Ster Eichenbrennholz

Die Versteigerung findet öffentlich  
meistbietend statt.

Der Steigpreis zuzüglich 8% MwSt.  
ist zahlbar vor Abfuhr des Holzes.

Danach werden 10% Zinsen erhoben.

„Gegrillt gëtt um Bierengermaart  
Hal Irbicht zu Biereng“



**Blummemaart  
den 9. Mee 2020  
Hal Irbicht zu Biereng  
vun 9.00–13.00 Auer**



Fir Animatioun an eng kleng Restauratioun ass  
um Maart gesuergt.

*Org.: Gaart an Heem vu Biereng*

**Akafen  
um regionale Maart  
den 9. Mee 2020  
Hal Irbicht zu Biereng  
vun 9.00–13.00 Auer**

Fir Animatioun an eng kleng Restauratioun ass  
um Maart gesuergt.

*Org.: Gaart an Heem vu Biereng*





**Dienstag  
21.04.2020**

**Mierscher Lieshaus**

**von  
19 bis ca. 21h15**

**Teilnahmegebühr  
25 €**

**Nur mit Anmeldung!**

## Bilderbücher schreiben—eine Einführung



**Olga REIFF**

Kinderbuch-Autorin und Illustratorin,

erklärt, wie ein Bilderbuch entsteht und worauf es beim Schreiben besonders ankommt. Mit zahlreichen Beispielen und anschließendem Praxisteil ist dieser Workshop ein guter Start für alle, die schon lange ein Bilderbuch schreiben wollten!

Info/Anmeldung: Tel. 32 50 23—550

bis 15. April 2020

[kontakt@mierscher-lieshaus.lu](mailto:kontakt@mierscher-lieshaus.lu)



Mierscher Lieshaus  
[kontakt@mierscher-lieshaus.lu](mailto:kontakt@mierscher-lieshaus.lu)  
Tel.: 32 50 23—550  
[www.mierscher-lieshaus.lu](http://www.mierscher-lieshaus.lu)



LE GOUVERNEMENT  
DU GRAND-DUCHÉ DE LUXEMBOURG  
Ministère de la Culture

**Samstag  
25.04.2020**

**Mierscher Lieshaus  
10h - 12h**

**Teilnahmegebühr:  
25 €**

**Info/Anmeldung:  
32 50 23—550  
[kontakt@mierscher-lieshaus.lu](mailto:kontakt@mierscher-lieshaus.lu)**

## MANGA-COURS

für Jugendliche und Erwachsene

Kursleitung:

**Claudio Valentino SORGO**

Professioneller Manga-Künstler

Pendant ce cours, vous apprendrez les bases du manga (anatomie, expressions, poses, etc.).

Que vous soyez débutant ou un artiste manga pratiquant qui souhaite perfectionner ses compétences, l'instructeur adaptera son enseignement à vos compétences.

Ramener à la maison votre œuvre d'art terminée en souvenir.

Tous les niveaux de compétence sont les bienvenus



In diesem Kurs lernen Sie die Grundlagen des Manga. (Anatomie, Ausdrücke, Posen usw.)

Egal, ob Sie gerade erst anfangen oder ein praktizierender Manga-Künstler sind, der seine Fähigkeiten verbessern möchte, der Ausbilder passt seinen Unterricht Ihren Fähigkeiten an.

Nehmen Sie Ihr fertiges Kunstwerk als Souvenir mit nach Hause.

Alle Fähigkeitsstufen sind willkommen.



Mierscher Lieshaus  
[kontakt@mierscher-lieshaus.lu](mailto:kontakt@mierscher-lieshaus.lu)  
Tel.: 32 50 23—550



LE GOUVERNEMENT  
DU GRAND-DUCHÉ DE LUXEMBOURG  
Ministère de la Culture



Mierscher  
Musek

## GALACONCERT 2020

**DE 16. MEE 2020**

ëm 20.00 Auer am Mierscher Kulturhaus

**MIERSCHER MUSEK  
JUGENDENSEMBEL**

Dir.: Maurizio Spiridigliozzi

Dir.: Ben Bräsius

**PRESENTATIOUN**

Anouk Hippertchen

**RESERVATIOUNEN (Fräien Entrée)**

Luxembourg Ticket

Méindes bis Freides von 10.00 - 18.30 Auer

T.: 47 08 95 1 / F.: 47 08 95 95

oder op: [www.luxembourgticket.lu](http://www.luxembourgticket.lu)

[www.mierscher-musek.com](http://www.mierscher-musek.com)

## Fréijoersmaart



**de 16. Mee 2020  
vun 10:00 - 18:00 Auer am  
Bieschbecher Atelier**

- ❖ Verkauf vu Geméisplanzen, Blumen a Stauden,
- ❖ Dekoratiounen aus Keramik an Holz,
- ❖ Verkauf vu Leckereien aus eiser Kichen,
- ❖ Gardendeko,
- ❖ Tombola

**vun 14:00 bis 17:00 Auer**

**flott Stëmmung mam**

**Lisa Mariotto**



**vun 10:00 bis 11:00 Auer**

**Kaffi & Croissant**

**fir 2,00 €**



**De ganzen Dag iwwer:**

**Defteges vum Grill, Séisses aus eiser Kaffisstuff  
mat hausmaacher Pâtisserie a frëschem Eisekuchen**

BIESCHBECHER ATELIER S.à r.l. 47, rue de Luxembourg L-7540 ROLLINGEN  
Tél.: 32 90 31 - 560 / Fax: 32 90 31 - 577 / E-mail: [bieschbecher.atelier@flo.lu](mailto:bieschbecher.atelier@flo.lu)





Club Uelzechtdall

**“Nationalfeierdag”**

23.06.2020

**Marche Gourmande  
à Mersch****Départ an Arrivée**

Méchelsplaz zu Miersch

Empfang: 9.15 Auer

Startzäiten vun 9.30 – 11.30 Auer

Wanderstréck: 11 km

**Informatiounen an Aschreiwungen:**[www.kiwanis.lu](http://www.kiwanis.lu)

Den Erléis ass fir:

Schung fir Kanner a Rumänien

**Kiwanis**Union Commerciale  
et Artisanale a.s.b.l.**Braderie  
28. Juni 2020  
zu Miersch****Sommerwanderung  
Marche d'été**

Sonntag, 28. Juni 2020 / Dimanche, 28 juin 2020

Amicale 5 x Beringen International



in / à Beringen (G.-D. de Luxembourg)

[www.5xberingen.lu](http://www.5xberingen.lu)

5 / 6 / 11 / 23 KM

Start / Départ: Hal Irbicht, Beringen

Mitglied der F.L.M.P. im I.V.V.

Genehmigungsnummer / N° d'autorisation FLMP 32 / 2020





**SAM**  
**04.07**  
› 17H00

- › Stayfou ‹
- › LeDé Milestone ‹
- › The Diskiked ‹
- › Seed to Tree ‹
- And more ...

**DIM**  
**05.07**  
› 11H30

- › Mierscher Musek ‹
- › Jugendensembel (Mierscher Musek) feat. Jeff Elcheroth ‹
- › Vallée des 7 châteaux (Groupe folklorique) ‹
- › Chorale Ste Cécile Miersch a Frënn ‹
- › Jazz Station ‹
- › Cosmic Jerk ‹
- And more ...

**FREE ENTRY**

**MIR SI MIERSCH**



COMMUNE DE MERSCH  
www.mersch.lu #mirsimiersch  
follow us on f @



**POST LUXEMBOURG BALLOON TROPHY**  
**22. - 26.07.20**

AM MIERSCHER PARK

- ▶ 25.07. - 26.07.20 **ANIMATIOUN**
- ▶ 25.07.20 > 22h30 **NIGHT GLOW**  
Laserprojehtioun & Musek

Méi Infoen op [www.lbt.lu](http://www.lbt.lu)






**ÖFFNUNGSZEITEN:**

Di./Do.: 14-18 Uhr  
Mi.: 16-20 Uhr  
Fr.: 10-14 Uhr  
Sa.: 10-13 Uhr  
So., Mo.: geschlossen


**Mierscher Lieshaus**

D'Loscht um Liesen

**Öffentliche Bibliothek und Internetstube**
**kontakt@mierscher-lieshaus.lu**

**https://www.facebook.com/Lieshaus/**

## Programm Abrëll – Juni 2020

Tag	Datum	Zeit	Wo	Veranstaltung	Info
DI	<b>21.04.</b>	19-22 Uhr	Lieshaus	<b>SEMINAR Bilderbuchgestaltung</b>	Grafikerin und Autorin <b>OLGA REIF</b> gibt Tipps und Anregungen zur Gestaltung eines Kinderbuches. <b>Teilnahmegebühr: 25 €.</b> Anmeldung unter <b>32 50 23-550</b>
MI	<b>22.04.</b>	19 Uhr	Lieshaus	<b>LITERAMUS</b>	Gesprächskreis über Musik und Bücher: <b>Thema BEETHOVEN</b> Moderation: <b>Marcel BAMBERG</b> / Teilnahme gratis
SA	<b>25.04.</b>	10-12 Uhr	Lieshaus	<b>MANGA-COURS</b>	Die Grundlagen des Manga für alle Fähigkeitsstufen. <b>2 Stunden</b> mit dem Künstler <b>Claudio Valentino SORGO</b> . <b>Teilnahmegebühr: 25 €</b> Für Jugendliche und Erwachsene. Anmeldung unter <b>32 50 23-550</b>
SA	<b>16.05.</b>	11 Uhr	Lieshaus	<b>Geschichten für KID's ab 3 Jahren</b>	<b>Cathia NANQUETTE-STREFF</b> liest Geschichten op Lëtzebuergesch. Teilnahme gratis. Um Anmeldung wird gebeten unter <b>32 50 23-550</b> oder <b>kontakt@mierscher-lieshaus.lu</b>
MI	<b>27.05.</b>	19 Uhr	Lieshaus	<b>LiteraturZIRKEL „Bücher im Gespräch“</b>	Gesprächskreis in lockerer Runde ein ausgewähltes Buch: <b>Edouard LOUIS, Das Ende von Eddie</b> Moderation: <b>Wally DIFFERDING</b> . Teilnahme gratis. Anmeldung unter <b>32 50 23-550</b>
SA	<b>20.06.</b>	11 Uhr	Lieshaus	<b>Geschichten für KID's ab 4 Jahren</b>	<b>Renée HUTMACHER:</b> Den Emil fiert op Wien. Teilnahme gratis. Um Anmeldung wird gebeten unter <b>32 50 23-550</b> oder <b>kontakt@mierscher-lieshaus.lu</b>
MI	<b>24.06.</b>	19 Uhr	Lieshaus	<b>LITERAMUS</b>	Gesprächskreis über Musik und Bücher: <b>Thema Arvo PAERT</b> Moderation: <b>Marcel BAMBERG</b> / Teilnahme gratis

**Informationen:** 55, rue G.-D. Charlotte, L-7520 Mersch, **Tel.: 26 32 21-13**, **www.mierscher-lieshaus.lu**

**Samstags geänderte Öffnungszeiten: 10-13 Uhr / les samedis changement d'horaire: 10-13 h**

## Konzert „Die sieben letzten Worte unseres Erlösers am Kreuze“ von Joseph Haydn ... zum Karfreitag in der Pfarrkirche in Mersch

„Die Aufgabe, sieben Adagios, wovon jedes zehn Minuten dauern sollte, aufeinander folgen zu lassen, ohne den Zuhörer zu ermüden, war keine von den leichtesten“, schrieb Joseph Haydn 1801, vier Jahre nach der Entstehung des Werks. Der Geburtshelfer der Symphonie und des Streichquartetts erklärte „Die letzten sieben Worte des Erlösers am Kreuze“ öfters als eine seiner gelungensten Arbeiten. „Die letzten sieben Worte des Erlösers am Kreuze“ gibt es in mehreren Fassungen: als Orchesterstück, gleich nach der Erfüllung des Auftrags, als Klavier-Solo-Fassung, Streichquartett und Oratorium. Neben Bachs großen Passionen gehört das Werk zu den meistgespielten Karfreitagsmusiken.

Die vier Musikerinnen des ERA Quartetts, Elsa Skënduli und Claire Osborne (Violine), Renata van der Vyver (Bratsche) und Annemie Osborne (Cello) gehen in ihrem musikalischen Alltag, ob als Solistinnen oder in Orchestern, in verschiedenen Ländern (Belgien, Großbritannien und Luxemburg) getrennte Wege. Doch mehrmals im Jahr finden sie zueinander in der Königsdisziplin Kammermusik.

Das ERA Streichquartett wird Haydns „Die sieben letzte Worte des Erlösers am Kreuze“ in der Pfarrkirche in Mersch am 10. April um 19:30 Uhr aufführen.





# Agenda

Abrëll - Mee

# Saison 19/20



**Mierscher  
Kulturhaus**

Tickets T. 47 08 95 1  
luxembourgticket.lu

R.E.F.L.E.X.E.S © Patrick Galbats



**Concert Chant Choral**  
Mercredi 01.04.20 | 20:00

Concert de clôture des cours de Chant pour adultes 19/20. L'ensemble sera dirigé par le professeur de Chant, M. Pütz, pour adultes de l'UGDA et de l'NECC.

Concert | Entrée gratuite sur réservation



**Miersch, eng Stad déi wiisst**  
Vernissage: Donneschdeg 30.04.20 | 18:30  
mat uschlëssender Visite vun de Gäert  
am ëffentleche Raum

Ausstellung vum 04.05. - 29.05.20

Gemeng Miersch, Mierscher Kulturhaus

Ausstellung | Fräien Entrée



**Frühlingskonzert zum 250. Geburtstag  
Ludwig van Beethovens**  
Sonntag 12.04.20 | 17:00

Klavierkonzert Nr. 4 op. 58 &  
Sinfonie Nr. 7 op. 92  
Summer Orchestra Luxembourg  
Dirigent: Pit Brosius,  
Solistin (Klavier): Sabine Weyer  
Concert | Ticket 24€ /10€



**National Youth Wind Orchestra**  
Samstag 02.05.20 | 20:00

Das Orchester besteht aus über 100 jungen Musikerinnen und Musikern im Alter von 14 bis 17 Jahren, die Teilnehmer der letzten Jugend Wettbewerbes für junge Künstler. Musischule der UGDA  
Concert | Ticket 24€ /10€



**R.E.F.L.E.X.E.S**  
Do 23.04.20 | 20:00, Sa 25.04.20 | 20:00,  
Sonntag 26.04.20 | 17:00

Tanz lebt von der Körpersprache, von Gesten, von Bewegungen. Was aber, wenn der Körper in seiner Bewegungsfähigkeit eingeschränkt ist?  
Annick Pütz, *Projet blanContact*

Spektakel | Ticket 20€ /8€



**Konferenzen Wuesstem I - IV**

Méindeg 04.05.20 | 19:00

Méindeg 11.05.20 | 19:00

Méindeg 18.05.20 | 19:00

Méindeg 25.05.20 | 19:00

Donneschdeg 28.05.20 | 19:00

Konferenz mam public forum

D'Detailer fannt Dir ab Enn Mäerz op  
www.kulturhaus.lu

Event | Fräien Entrée



**Carlo Koffer**  
Dë 28.04.20 | 16:00

Wat ass an him dran, am Carlo Koffer?  
Dat fanne mir zesummen eraus an dëser interaktiver musikalescher Geschicht fir Kanner. Erzielung: Micky Thein  
Tuba: Tom Braquet, UGDA Museksschoul

CAKU Kannerprogramm | Ticket 12€ /6€



**Piccolo Paradiso**

Freitag 08.05.20 | 20:00

Samstag 09.05.20 | 20:00

Wer baut die Glasbetonwelt in Gasperich? Wer entkernt das Merscher Agrarzentrum? Wer erwirbt, parzelliert, rentabilisiert Industriebrachen? Es fallen die Namen von Immobilienfürsten. Text: Ed Maroldt, Dramaturgie: Boris C. Motzki  
Spektakel | Ticket 24€ /10€





# Agenda

Mee - Juni

## Saison 19/20

Mierscher Kulturhaus

Tickets T. 47 08 95 1  
luxembourgticket.lu

© Choeur de Chambre



### Theaterbrunch

Sonndeg 10.05.20 | ab 11:00  
ab 12:00 Liesung mat Diskussioun

Um Menu: unbekannt Texter a Stécker, déi hire Wee op d'Bühn sichen. Pionéier vun der Theaterzeen zielen als Living Library iwwer d'Ufäng vun der Professionalisierung.

Event | Ticket 30€ /15€ op Umeldung



### L'Agrocenter à Mersch vu par le photographe Christian Aschman

Vernissage: Jeudi 11.06.20 | 18:30  
Exposition du 12.06. - 12.07.20

Le photographe luxembourgeois a été mandaté en 2018 par le CNA pour documenter l'état de la friche industrielle dite Agrocenter à Mersch avant sa démolition complète en 2019.

Ausstellung | Fräien Entrée



### Roulez Jeunesse

Vendredi 15.05.20 | 20:00

L'adolescence est une période très particulière. C'est celle où l'adulte en devenir ne sait encore presque rien de la vie qu'il découvre à la vitesse grand V.

Age: 13+, Langue: Français, Durée: 75'

Spektakel | Ticket 24€ /10€

Culture UP



### D'Mina an déi vergiesse Melodie

Sonndeg 14.06.20 | 16:00

Dëschdeg 16.06.20 | 16:00

D'Mina wunnt an engem grouse Schlach, an deem och schonn de Beethoven gewunnt huet. De Viktor, e faarwegt an ëmmer gutt gelaunt Fantasiewiesen ass dem Mina säi Frënd. Trio DORA

CAKU Kannerprogramm | Ticket 16€ /8€



### Galaconcert

Samschdeg 16.05.20 | 20:00

Am 1. Deel spillt d'Mierscher Musek ee méi ambitiöse Programm, am 2. Deel gëtt et da méi schmasseg.

Mierscher Musek &amp; Jugendensemble

Dirigent: Maurizio Spidigliozzi

&amp; Ben Brosius

Concert | Fräien Entrée op Reservatioun



### Silent Explosion Orchestra

Samstag 20.06.20 | 20:00

Der saarländische Schlagzeuger Kevin Naßhan vereint mit seinem Silent Explosion Orchestra einige der talentiertesten jungen Jazzmusiker der südwestdeutschen Musikszene.

Kevin Naßhan. Trompete: Bert Joris

Concert | Ticket 24€ /10€



### Carmina Burana de Carl Orff

Mercredi 20.05.20 | 20:00

Choeur de Chambre de Luxembourg, Académie pour Jeunes Voix du Choeur de Chambre de Luxembourg, Orchestre Symphonique de la Grande Région, Musique Militaire Grand-ducale

Direction: Antonio Grosu

Concert | Ticket 36€ /12€

Saison 20/21

SAVE THE DATE

Öffentleche Präsentatioun  
Nei Saison 20/21

Donneschdeg 18.06.20 | 19:00



# Manifestationskalenner vun Abrëll bis Juni 2020

Datum	bis	Manifestatioun	Auerzäit	Wou?	Uertschaft	Veräin
<b>Abrëll</b>						
2.		Second-Hand-Kleederverkaf	14.00 - 17.00	Centre médical	Miersch	Kleederstuf Miersch
2.		Rencontres du CNL: C. Kayser & F. Boyer.	19.30	Servaishaus	Miersch	CNL
4.	5.	Springturnier Roost Écurie Van der Weken	08.00 - 19.00	Reitstall um Rouscht	Essen	Cavaliers réunis Luxembourg
7.		Formation pour babysitters (à partir de 15 ans)	09.00 - 17.00	Veräinshaus (Kierch)	Miersch	Jeunes Mamans Miersch
9.	10.	Gereechert Frelle fir Ouschteren	14.00	Hal Irbicht	Biereng	Amicale 5 X Beringen
9.	10.	Gebakene fësch	10.00 - 18.00	Parking Cactus	Miersch	Fëschclub Miersch
10.		Konzert: Die sieben letzte Worte unseres Erlösers am Kreuze	19.30	Parkierch	Miersch	Par & Gemeng Miersch
11.		FC Marisca Miersch - FC Ierpeldeng	18.00	Terrain Schlaspesch	Miersch	FC Marisca Miersch
14.		Consultation pour nourissons et jeunes enfants (0-4 ans)	14.00 - 16.30	Albert-Elsen-Schoul	Miersch	Service Médico-Social
14.		Porte ouverte: Kaartespill, Kaffi a Kuch	14.00 - 18.00	Sall, 13, rue Nic Welter	Miersch	Amiperas Miersch
19.		1. Helleg Kommioun	10.30	Parkierch	Miersch	Par Miersch
23.		Second-Hand-Kleederverkaf	14.00 - 17.00	Centre médical	Miersch	Kleederstuf Miersch
25.		Informatiounsversammlung	10.30	Blannenheem	Rolleng	Lët. Blannevereenigung
26.		FC Marisca Miersch - AC Housen	16.00	Terrain Schlaspesch	Miersch	FC Marisca Miersch
28.		Séance info-santé "Développement des 5 sens"	14.00 - 15.00	Albert-Elsen-Schoul	Miersch	Service Médico-Social
28.		Consultation pour nourissons et jeunes enfants (0-4 ans)	15.00 - 16.30	Albert-Elsen-Schoul	Miersch	Service Médico-Social
28.		Porte ouverte: Kaartespill, Kaffi a Kuch	14.00 - 18.00	Sall, 13, rue Nic Welter	Miersch	Amiperas Miersch
29.		Musique & Poésie (Concert monographique de C. Lanners)	19.30	Servaishaus	Miersch	CNL
30.		Second-Hand-Kleederverkaf	14.00 - 17.00	Centre médical	Miersch	Kleederstuf Miersch
<b>Mee</b>						
1.		Cortège	10.00	Passage Thiellen-Park	Miersch	Syndicat d'Initiative
5.		Am Porträt: Ed Marold. Am Gespréich mam F. Mathes	19.30	Servaishaus	Miersch	CNL
6.		FC Marisca Miersch - US Feelen	20.00	Terrain Schlaspesch	Miersch	FC Marisca Miersch
7.		Gebuertsdaysfeier	16.30	HPPA Miersch	Miersch	HPPA Miersch
7.		Second-Hand-Kleederverkaf	14.00 - 17.00	Centre médical	Miersch	Kleederstuf Miersch
9.		Klunge Geméis- a Blummemaart	09.00 - 14.00	Hal Irbicht	Biereng	Gaart an Heem Biereng
9.		Brennholztee	10.30	Bierengerbaach	Biereng	Gemeng Miersch & ANF
10.		FC Marisca Miersch - Sporting Mäerzeg	16.00	Terrain Schlaspesch	Miersch	FC Marisca Miersch
11.	25.	Selected Works by Arts & Métiers (Expo)	08.00 - 18.00	Lycée Ermesinde	Miersch	Lycée Ermesinde
12.		Porte ouverte: Kaartespill, Kaffi a Kuch	14.00 - 18.00	Sall, 13, rue Nic Welter	Miersch	Amiperas Miersch
12.		Séance info-santé "Allaitement"	14.00 - 15.00	Albert-Elsen-Schoul	Miersch	Service Médico-Social
12.		Consultation pour nourissons et jeunes enfants (0-4 ans)	15.00 - 16.30	Albert-Elsen-Schoul	Miersch	Service Médico-Social
14.		Second-Hand-Kleederverkaf	14.00 - 17.00	Centre médical	Miersch	Kleederstuf Miersch
15.	17.	Springturnier Roost Écurie Van der Weken	08.00 - 19.00	Reitstall um Rouscht	Essen	Cavaliers réunis Luxembourg
16.		Fréijoersmaart	10.00 - 18.00	Bieschbecher Atelier	Rolleng	Bieschbecher Atelier
16.		Galaconcert	20.00	Kulturhaus	Miersch	Mierscher Musek
17.		Europadag	11.15	HPPA Miersch	Miersch	HPPA Miersch





19.	Neuerscheinungen in der Kritik	19.30	Servaishaus	Miersch	CNL
22.	Die Jungfrau von Orleans (Danz-Theater)	19.30	Lycée Ermesinde	Miersch	Lycée Ermesinde
23.	Dressurturnier Roost Écurie Van der Weken	08.00-19.00	Reitstall um Rouscht	Essen	Cavaliers réunis Luxembourg
23.	Festival International de Folclórico	17.00-21.00	Hal Irbicht	Biereng	Grupo Folclórico as Lav.doMinho
23.	Bal avec Anjos da musica	22.00-03.00	Hal Irbicht	Biereng	Grupo Folclórico as Lav.doMinho
24.	Die Jungfrau von Orleans (Danz-Theater)	14.30	Lycée Ermesinde	Miersch	Lycée Ermesinde
26.	Porte ouverte: Kaartespill, Kaffi a Kuch	14.00-18.00	Sall, 13, rue Nic Weiter	Miersch	Amiperas Miersch
26.	Consultation pour nourrissons et jeunes enfants (0-4 ans)	14.00-16.30	Albert-Elsen-Schoul	Miersch	Service Médico-Social
28.	Second-Hand-Kleederverkaf	14.00-17.00	Centre médical	Miersch	Kleederstuf Miersch
<b>Juni</b>					
6.	Maart	09.00-13.00	am frëiere Schoulhaff	Biereng	Gaart an Heem Biereng
7.	Mammefeier	16.00	Hal Irbicht	Biereng	Gaart an Heem Biereng
9.	Séance info-santé „L'alimentation de l'enfant“ (0-1 an) (1-4 ans)	14.00-15.00	Albert-Elsen-Schoul	Miersch	Service Médico-Social
9.	Consultation pour nourrissons et jeunes enfants (0-4 ans)	15.00-16.30	Albert-Elsen-Schoul	Miersch	Service Médico-Social
9.	Porte ouverte: Kaartespill, Kaffi a Kuch	14.00-18.00	Sall, 13, rue Nic Weiter	Miersch	Amiperas Miersch
9.	Méluine (Expo)	08.00-18.00	Lycée Ermesinde	Miersch	Lycée Ermesinde
9.	Luxemburg und der II. Weltkrieg (Vernissage - Expo)	19.30	Servaishaus	Miersch	CNL
10.	Luxemburg und der II. Weltkrieg (Expo)		Servaishaus	Miersch	CNL
11.	Second-Hand-Kleederverkaf	14.00-17.00	Centre médical	Miersch	Kleederstuf Miersch
12.	Generalversammlung DT Recken	19.30	Al Schoul	Recken	DT Recken
13.	Mammendagsfeier	19.30	Sall Nic Weiter	Miersch	Gaart an Heem Miersch
13.	Futsal	10.00-18.00	Sportshal Krounebieg	Miersch	DT Recken
14.	Rencontre pour planeurs et électro-planeurs	10.00-19.00	Blaschenterhecken	Lëntgen	Modellfigerklub Miersch
18.	Second-Hand-Kleederverkaf	14.00-17.00	Centre médical	Miersch	Kleederstuf Miersch
22.	Nationalfeierdag: Cortège	19.15	Schlasspesch	Miersch	Gemeng & Veräiner
22.	Nationalfeierdag: Te Deum	19.30	Kierch Miersch	Miersch	Par Miersch
22.	Nationalfeierdag: Volleksfest mat Freedefeier	20.30	Méchelsplaz	Miersch	Gemeng & Veräiner
23.	Marche gourmande	09.00-18.00	Méchelsplaz	Miersch	Kiwanis Club Uelzechtdall
24.	Porte ouverte: Kaartespill, Kaffi a Kuch	14.00-18.00	Sall, 13, rue Nic Weiter	Miersch	Amiperas Miersch
25.	Second-Hand-Kleederverkaf	14.00-17.00	Centre médical	Miersch	Kleederstuf Miersch
25.	D'Orakel vun Utopia (Musical)	19.00	Lycée Ermesinde	Miersch	Lycée Ermesinde
26.	Schëffschlemmerfaart	11.30		Gréiwemaacher.	Amiperas Miersch
28.	D'Orakel vun Utopia (Musical)	17.00	Lycée Ermesinde	Miersch	Lycée Ermesinde
28.	Braderie			Miersch	UCA Miersch
28.	Summerfest	10.00-20.00	Kannerduerf	Miersch	Fond. Lëtzebuurger Kannerduerf
28.	Summermarche 5 km / 6 km / 11 km	07.00-14.00	Hal Irbicht	Biereng	Amicale 5 X Beringen
28.	Summermarche 23 km	07.00-12.00	Hal Irbicht	Biereng	Amicale 5 X Beringen
ëmmer sonndes	Activités de vol indoor	09.00-12.00	Sportshal Krounebieg	Miersch	Modellfigerklub Miersch
online agenda	<a href="http://www.cnl.public.lu/agenda/index.html">www.cnl.public.lu/agenda/index.html</a>		Servaishaus	Miersch	Centre National de Littérature
ëmmer donneschdes	Avis aux amateurs - wëchentlechen Training	20.00-22.00	Sportshal Krounebieg	Miersch	VOLO Miersch

# Informationunskalenner

April 2020					Mai					Juni				
MI	1				FR	1				MO	1			
DO	2				SA	2				DI	2			
FR	3				SO	3				MI	3			
SA	4				MO	4				DO	4			
SO	5				DI	5				FR	5			
MO	6				MI	6				SA	6			
DI	7				DO	7				SO	7			
MI	8				FR	8				MO	8			
DO	9				SA	9				DI	9			
FR	10				SO	10				MI	10			
SA	11				MO	11				DO	11			
SO	12				DI	12				FR	12			
MO	13				MI	13				SA	13			
DI	14				DO	14				SO	14			
MI	15				FR	15				MO	15			
DO	16				SA	16				DI	16			
FR	17				SO	17				MI	17			
SA	18				MO	18				DO	18			
SO	19				DI	19				FR	19			
MO	20				MI	20				SA	20			
DI	21				DO	21				SO	21			
MI	22				FR	22				MO	22			
DO	23				SA	23				DI	23			
FR	24				SO	24				MI	24			
SA	25				MO	25				DO	25			
SO	26				DI	26				FR	26			
MO	27				MI	27				SA	27			
DI	28				DO	28				SO	28			
MI	29				FR	29				MO	29			
DO	30				SA	30				DI	30			
					SO	31								

## Legende:

- Müllabfuhr  
Enlèvement poubelle
- Valorlux
- Papier und Karton  
Collecte papier et carton
- Kleidersammlung  
Collecte de vêtements
- SuperDrecksKëscht  
07.30-15.30  
Parking Schlosspesch
- Sperrmüll  
déchets encombrants  
0,35 € / kg  
Nur auf Abruf / sur demande  
Tél. 32 50 23-221
- Schulfrei  
jours sans classe
- Kino- und Late Night Bus  
Fahrplan / Itinéraire  
[www.mersch.lu](http://www.mersch.lu)
- Kleidercontainer  
Maison de retraite  
Containerpark - Hal Irbicht
- Regionaler Markt  
Marché régional  
9.00-13.00  
Beringen
- Grünschnittsammlung:  
Dienstag: 18-20 Uhr  
Donnerstag: 18-20 Uhr  
Samstag: 10-18 Uhr  
Bauernhof Elsen

## Kontakter:

Internet: [www.mersch.lu](http://www.mersch.lu)

Infokanal:



Facebook:



## Miersch TV

wou kann ech  
deï Sendung  
kucken:



Um **Infokanal** (Eltrona), oder  
um Livestream **mersch.tv** (Internet):  
**9:00; 13:00; 16:00; 18:00; 20:00; 21:00**  
an **22:00** Auer.

Bei der **Post** App-Bereich  
„on demand“ **macommune**

Um **dok** d'Sendezäiten op [www.dok.lu](http://www.dok.lu)

Bei **Vimeo** ënnert **Local lux tv**

Op **Facebook** ënnert **Miersch TV**

Op **Internet** um Site [mersch.lu](http://mersch.lu)

## Container für Glas und Batterien (keine Autobatterien) Conteneurs pour verre et piles (pas d'accumulateurs):

Beringen: Hal Irbicht  
Reckingen: Hall sapeurs-pompiers



## Container für Glas Conteneurs pour verre

Moesdorf: Église  
Pettingen: Ancienne école  
Schoenfels: Rue du Village

Zwischen 20.00 und 06.00 Uhr kein Glas in die Container werfen  
Ne pas jeter de verre dans les conteneurs entre 20.00 et 06.00 hrs

## Containerpark Mersch Mierscherbiere

Tel.: 32 01 92



## Öffnungszeiten:

Montags geschlossen  
Dienstag - Freitag:  
09.00-11.45  
13.00-17.00  
Samstag: 09.00-16.00