

# Krunnewaasser vs. Fläschewaasser

Wisou einfach wann et och komplizéiert geet?

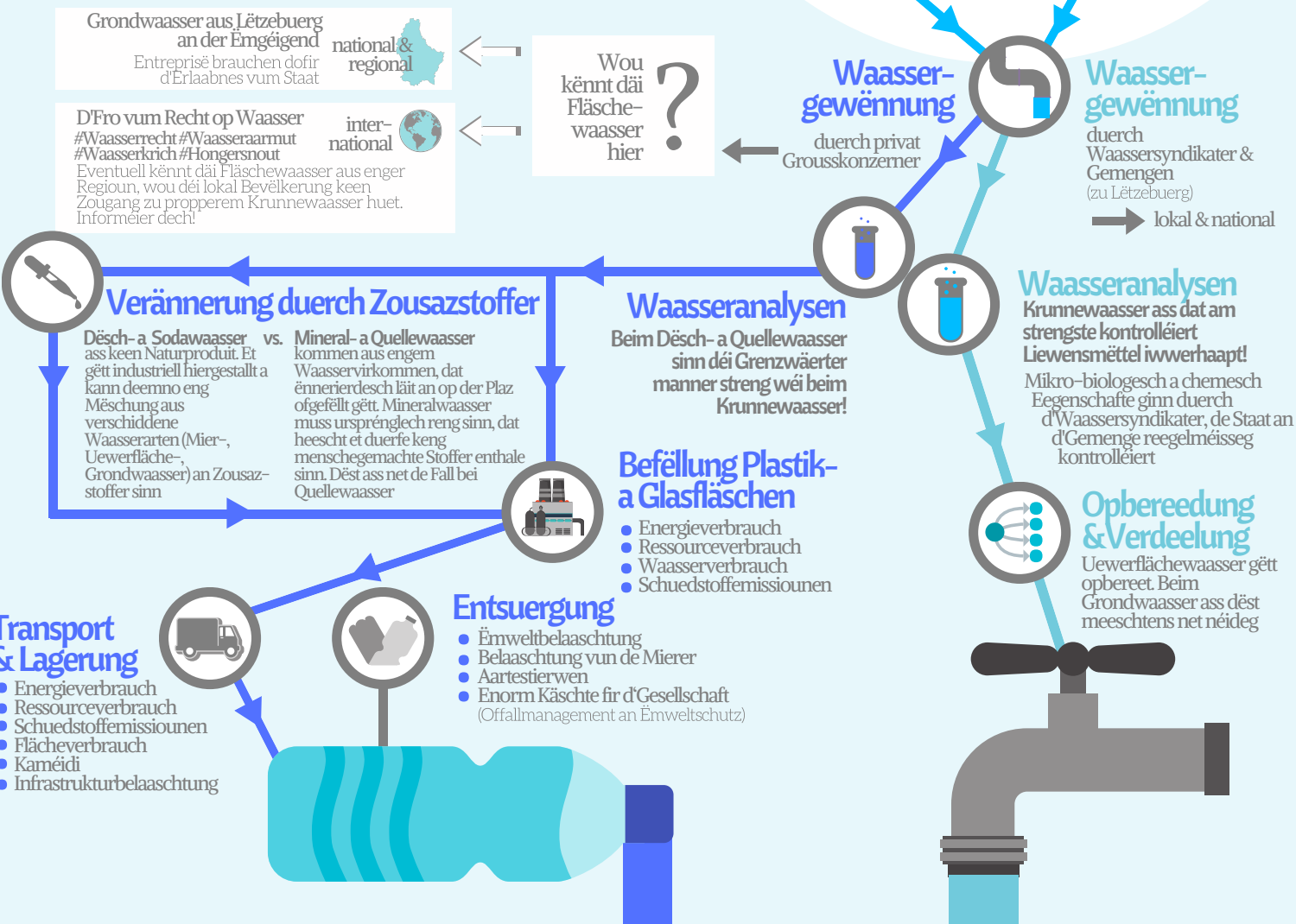
## Origine Fläschena Krunnewaasser



Uewerflächewaasser



Grondwaasser  
Quellen, Buren, Buerungen



### Transport & Lagerung

- Energieverbrauch
- Ressourcenverbrauch
- Schadstoffemissionen
- Flächenverbrauch
- Kaméidi
- Infrastrukturbelastung

### Entsorgung

- Umweltbelastung
- Belastung vun de Mierer
- Aartestierwen
- Enorm Käschte fir d'Gesellschaft (Offallmanagement an Umweltschutz)

## Clever drénken



D'opféllbar Drénkfläsch fir ënnerwee



Krunnewaasser mat enger frëscher Zitroun oder Menthe oppeppen



Sprudellaasser selwer produzéieren



Wa Fläschewaasser, dann aus Pfandglasflaschen aus der Region!



Du brauchst genau Zuelen?

- Drénkwaasseranalyse bei der Gemeng ufroen
- Drénkwaasser aus dem Krunn vun dir doheim gratis ënnersiche loosson -> Ufro beim Laboratoire vun der Waasserverwaltung -> waasser.lu

## Fläschewaasser

Fir 1 €

1,5 Liter

### Ëmweltimpakt



bis zu 1.000 -mol méi Ëmweltbelastungspunkte pro Liter\*

## Krunnewaasser

200 Liter x7

### Mineralgehalt mg/l\*\*



	Ca	Mg	K	Na	Cl	SO4
Fläschewaasser	4 - 240	1 - 67	0 - 16	1 - 34	1 - 33	4 - 400
Krunnewaasser	25 - 110	4 - 5	1 - 3	6 - 19	14 - 45	11 - 40
Maximalwert***	/	/	/	200	250	250

\*\* Dëse variéiert staark an Ofhängegkeet vum Ursprung vum Waasser an/oder der Verkaufsmark

\*\*\* Maximalwäerter vun der Drénkwaasserverordnung (fir Krunnewaasser) zu Lëtzebuerg (= kee Grenzwäert festgeluecht)

### Editeur

Umweltberodung Lëtzebuerg  
www.ebl.lu  
info@ebl.lu



### An Zesummenaarbecht mat

LE GOUVERNEMENT  
DU GRAND-DUCHÉ DE LUXEMBOURG  
Ministère du Développement durable  
et des Infrastructures  
Administration de la gestion de l'eau



### Publizéiert vun

Gemeng Miersch  
Kontaktperson  
Luc Friedrich  
luc.friedrich@mersch.lu  
(+352) 32 50 23 272



# Eau du robinet VS. eau embouteillée

Pourquoi faire simple quand on peut faire compliqué ?

## Origine eau embouteillée et eau du robinet



Eau souterraine du Luxembourg et des environs les entreprises ont besoin de la permission de l'Etat national & régional

La question du droit à l'eau #droitàl'eau #pénurie d'eau #guerre d'eau #famine inter-national

Votre eau embouteillée provient peut-être de régions où la population locale n'a pas accès à de l'eau potable. Informez-vous!

D'où provient votre eau embouteillée ?

Captage d'eau par des sociétés privées

Captage d'eau par les syndicats d'eaux et les communes (au Luxembourg)

→ local et national

## Modifié par des additifs

L'eau de table n'est pas un produit naturel. Elle est produite industriellement et peut donc être un mélange de différents types d'eau (mer, surface, souterraine) et d'additifs

L'eau minérale et de source provient d'une nappe phréatique et est embouteillée sur place. L'eau minérale doit à l'origine être pure, c'est-à-dire qu'aucune substance artificielle ne peut être contenue. Ce n'est pas le cas pour l'eau de source

## Analyses d'eau

Pour les eaux de table et les eaux de source, les valeurs limites sont moins strictes que pour l'eau du robinet!

## Analyse d'eau

L'eau du robinet est la nourriture la plus strictement contrôlée!

Les propriétés microbiologiques et chimiques de l'eau sont régulièrement contrôlées par les syndicats d'eaux, l'Etat et les communes

## Remplissage bouteilles en plastique et en verre

- consommation d'énergie
- consommation de ressources
- consommation d'eau
- émissions de polluants

## Traitement et distribution

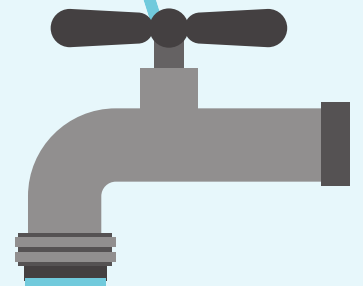
L'eau de surface est traitée. Pour les eaux souterraines, ce n'est généralement pas nécessaire

## Transport & stockage

- consommation d'énergie
- consommation de ressources
- émissions de polluants
- consommation de surface
- pollution sonore
- pression sur l'infrastructure

## Déchets

- impact environnemental
- pollution des mers
- extinctions d'espèces
- coûts significatifs pour la société (gestion des déchets et protection de l'environnement)



## Buvez intelligemment



La bouteille rechargeable lors de déplacements



Pimentez l'eau du robinet avec du citron frais ou de la menthe



Produire votre propre eau pétillante



Si vous ne voulez pas vous abstenir d'eau embouteillée, choisissez des bouteilles en verre consignées avec de l'eau de la région



Vous avez besoin de chiffres exacts ?

- Demandez l'analyse de l'eau potable chez votre municipalité
- Demandez gratuitement une analyse de l'eau potable de votre robinet -> Laboratoire de l'Administration de la gestion de l'eau -> waasser.lu

## Eau embouteillée

## Eau du robinet

Pour 1 €

1,5 litres

200 litres x7

Impact environnemental



jusqu'à 1.000 fois plus de charge environnementale par litre\*

\* Ökobilanz Trinkwasser, esu-services.ch

Teneur en minéraux mg/l\*\*

	Ca	Mg	K	Na	Cl	SO4
Eau embouteillée	4 - 240	1 - 67	0 - 16	1 - 34	1 - 33	4 - 400
Eau du robinet	25 - 110	4 - 5	1 - 3	6 - 19	14 - 45	11 - 40
Valeur maximale***	/	/	/	200	250	250

\*\* La valeur varie fortement selon l'origine de l'eau et/ou la marque de vente

\*\*\* Valeurs maximales de la régulation de l'eau potable (pour l'eau du robinet) au Luxembourg (/ = aucune limite)