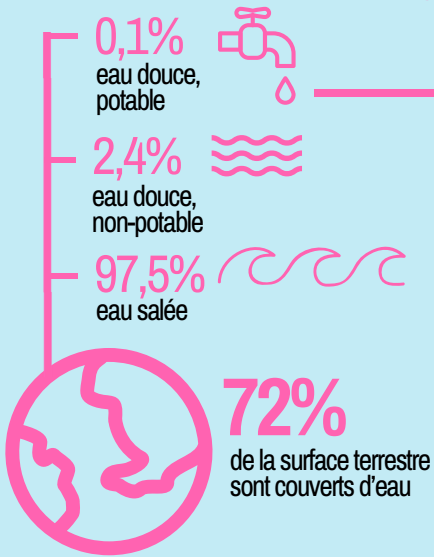


AOÛT

Disponibilité en eau à l'échelle mondiale



Notre eau n'est utilisable qu'en état propre !

L'eau du robinet au Luxembourg

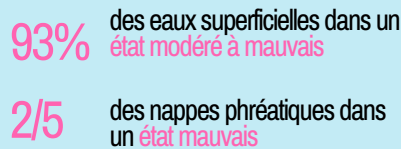


1/3 lac de barrage de la Haute-Sûre
2/3 nappes phréatiques

Utilisation des ménages



Qualité de l'eau



L'eau propre = indispensable pour la survie



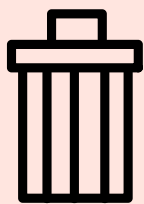
Ces objets ne doivent jamais être jetés dans l'égout !

Éliminez correctement – Protégez l'eau !
(Liste non exhaustive)

- tampons, serviettes hygiéniques et couches-culottes
- coton-tiges, rasoirs et lingettes humides
- préservatifs, pansements, litière pour chat
- mégots et cendre

- médicaments, détergents et pesticides
- cosmétiques
- graisses et huiles alimentaires
- huiles techniques, vernis, conservateurs de bois, colorants, colles à tapisser etc.
- bitume et d'autres déchets de chantier problématiques

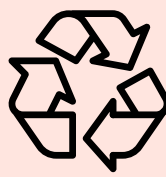
- déchets alimentaires
- emballages recyclables
- textiles et chiffons à nettoyer
- gravois et résidus de mortier



Déchets résiduels



SuperDrecksKëscht®



Recyclage



Les lingettes humides ne doivent jamais être jetées dans la toilette, même si elles sont marquées biodégradable !