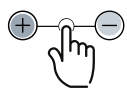


1 SCHRÉTT ZUM EKOLOGESCHEN Internet -MEESCHTER

Den Internet ass praktesch, oft noutwendeg.
Mee wat verstoppt sech hannert engem Klick?



Smartphone, Modem, Router, Server ...
Eng **digital Donnée** (Mail, Download, Video, Web-Sich ...) geet am Duerchschnëtt iwwert eng Distanz vu **15000 Km**.

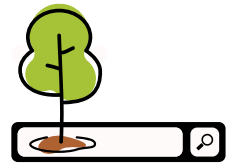


Den **Energieverbrauch** ass reell, net virtuell... mee ech kann e **limitéieren**.



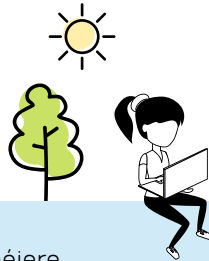
Ech läschen al E-Mails / Spam an desabonéiere mech vun Newsletteren déi ech net liesen.

1 MB = **20 g** CO₂



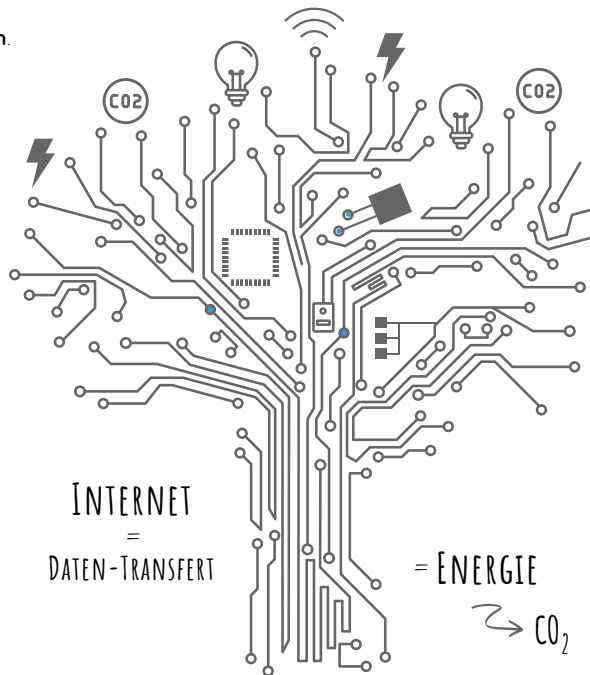
Ech tippen d'Adress direkt an oder benotzen eng ekologesch / responsabel Sichmaschinn (z.B. Ecosia).

SICHMASCHINN = **4X** MÉI ENERGIE ⚡



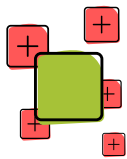
Ech miniméiere mäin Internet-Konsum a vermeiden ze vill Streaming.

Videos **60%** VUM WELTWÄITEN DATEVERKEÉIER



Ech limitéieren d'Unzuel an d'Gréisst vun den Dokumenter déi ech verschécken, z.B. an den Unhäng vu menge Mailen.

TEXT-DOKUMENTER KANN EE COMPRIMÉIEREN, D'RESOLUTION VUN DE BILLER KANN EEN EROFSETZEN.



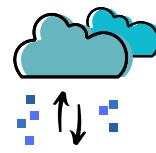
Ech limitéieren d'Unzuel vun oppenen Internetsäiten.

UCH ENG ONBENOTZT SÄIT SCHAFFT AM HANNEGROND.



Wa méiglech benotzen ech de WIFI amplaz vum Mobilfunk (3G/4G).

AM VERGLACH VERBRAUCHT DE WIFI MANNER ENERGIE.



FIR AARBECHTSGRUPPEN / KOLLEEGEN:
Ech benotzen eng gedeelte Plattform (Cloud/Server) amplaz Dokumenter oft hin an hir ze mailen.

BONUS:



Ech versuerge meng Apparater gutt. Beim Akaf vun engem neien Handy optéieren ech fir e klengen Ecran.

DEN INTERNET VERBRAUCHT WELTWÄIT SOUVILL ENERGIE EWÉI ~ 350MOL DE GANZE STROMVERBRAUCH VU LËTZEBURG (an engem Joer)

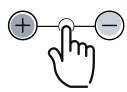


DEVENIR MAÎTRE DE L'Internet ÉCOLOGIQUE EN 7 PAS

L'internet est pratique, souvent indispensable.
Mais que se cache-t-il derrière un clic?



Smartphone, modem, routeur, serveur ...
Une **donnée digitale** (mail, téléchargement, vidéo, recherche internet ...) parcourt en moyenne une distance de **15000 km**.

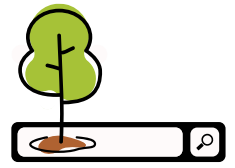


La **consommation d'énergie** est bien réelle, pas virtuelle... mais je peux la **limiter**.



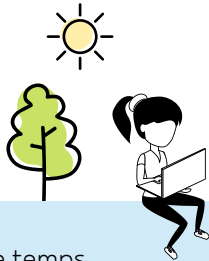
J'efface mes anciens mails / spam et je me désabonne des bulletins d'information que je ne lis pas.

1 MB = **20 g** CO₂



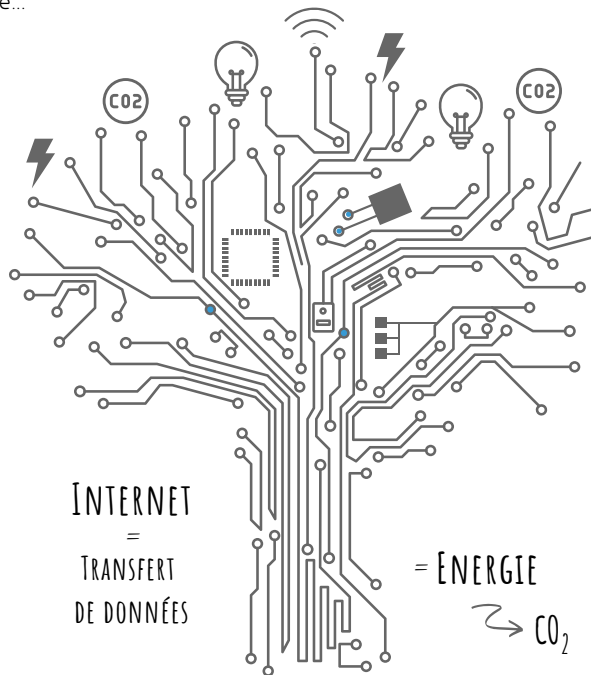
J'écris l'adresse directement ou j'utilise un moteur de recherche écologique / responsable (p.ex. Ecosia).

MOTEUR DE RECHERCHE = **4x** PLUS D'ÉNERGIE



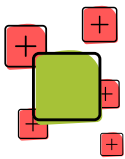
Je limite le temps que je passe sur internet et ma consommation sur les sites de streaming.

Vidéos **60%** DU TRAFIC DE DONNÉES MONDIAL



Je limite la quantité et la taille des documents que j'envoie, p.ex. dans les pièces jointes de mes mails.

LES DOCUMENTS DE TEXTE PEUVENT ÊTRE COMPRESSÉS, LA RÉOLUTION DES IMAGES PEUT ÊTRE RÉDUITE.



Je limite la quantité de pages web ouvertes en même temps.

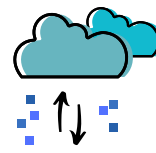
UNE PAGE INUTILISÉE CONTINUE DE TRAVAILLER EN ARRIÈRE-PLAN...



Si possible, j'utilise le réseau WIFI plutôt que le réseau mobile (3G/4G).



EN COMPARAISON, LE WIFI EST MOINS ÉNERGIVORE.



POUR LES GROUPES DE TRAVAIL :

J'utilise une plateforme partagée (Cloud/serveur) plutôt que d'envoyer des fichiers à répétition.

BONUS :



Je maintiens mon matériel en bon état. Lors de l'achat d'un nouveau téléphone, j'opte pour un écran de petite taille.

L'INTERNET CONSOMME DANS LE MONDE AUTANT D'ÉNERGIE QUE ~ 350x LA DÉPENSE D'ÉNERGIE TOTALE DU LUXEMBOURG (en une année)

